



พร้อมออกแบบการท่องเที่ยวเพื่อคุณ

จากประสบการณ์การทำงาน

ในวงการสายการบินมากกว่า 40 ปี ด้วยใจรักงานบริการ  
อยากแบ่งปัน พร้อมจะเต็มใจความสุขให้กับลูกค้า

www.pandktraveldesign.com

info@pandktraveldesign.com

02-683-2929, 061-509-3226

@edw4634c

PandKTravel

# CHINA

เฉิงตู • ซีตงหนี่ • ปี้ผิงโกว • ต่ากู่ปิงชว่น



# WOW

ชมความงาม 3 อุทยาน

ซีตงหนี่ , ปี้ผิงโกว , ต่ากู่ลาเซียร์ (รวมรถอุทยาน+กระเช้าขึ้น-ลง)

ชมความน่ารักของน้องหมีแพนด้าถ่ายรูปกับแลนด์มาร์คยอดฮิต " หมีแพนด้าเซลฟ์ "

ช้อปปิ้งสุดมันส์ ณ ถนนคนเดินชุนชี่ลู่ ตะลุยช้อปปิ้งที่ **POP MART**

ราคา เริ่มต้น

# 25,999.-

เดินทาง พฤศจิกายน 67 - มีนาคม 68

## พิเศษ!!

อิ่มอร่อยกับเมนู สุกี้หม่าล่า

ทัวร์ไม่ลงร้าน

★★★★  
พักโรงแรม 4 ดาว

ฟรี!!  
น้ำหนักกระเป๋า 20 kg.

Lion air

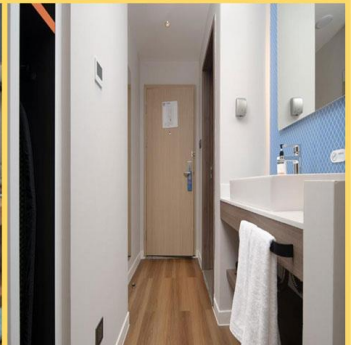
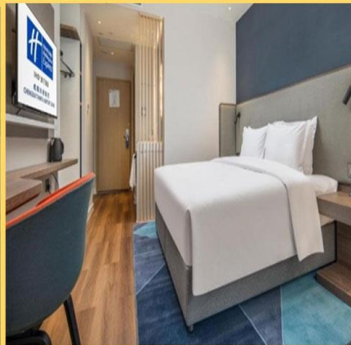
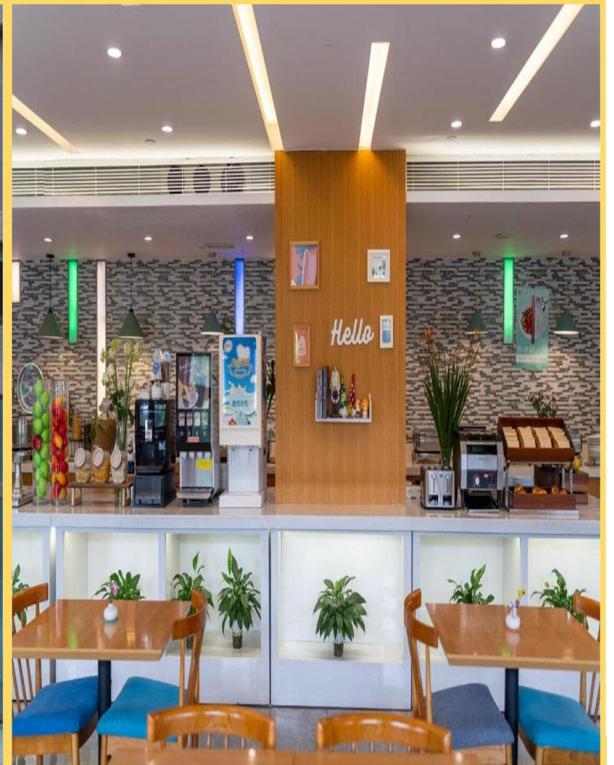
WCN160615-SL  
SL 6 5  
บิน 5 วัน คืน

WCN160615-SL เฉิงตู ซีตงหนี่ ปี้ผิงโกว ต่ากู่ปิงชว่น 6 วัน 5 คืน

## Day 1

## กรุงเทพ(สนามบินดอนเมือง)-เมืองเฉิงตู ประเทศจีน

- 12.30 น. คณะพร้อมกัน ณ **สนามบินดอนเมือง** อาคารผู้โดยสารขาออกระหว่างประเทศชั้น 3 เคาน์เตอร์ **สายการบินไทยไลอ้อนแอร์ Thai Lion Air (SL)** เจ้าหน้าที่ของบริษัทฯ คอยให้การต้อนรับและอำนวยความสะดวก
- 15.35 น. ออกเดินทางโดย**เที่ยวบินที่ SL932 (15.35-19.30)** (ไม่มีบริการอาหารและเครื่องดื่ม) ใช้ระยะเวลาในการเดินทางประมาณ 5 ชั่วโมง
- 19.30 น. เดินทางถึง **สนามบินเมืองเฉิงตู เมืองหลวงของมณฑลเสฉวน** มีประชากรหนาแน่นที่สุดของประเทศจีน ภูมิภาคนี้ครอบคลุมไปด้วยเทือกเขา เป็นศูนย์กลางของการเดินทางทั้งทางอากาศและทางรถไฟรวมไปถึงการเป็นศูนย์กลางทางด้านเศรษฐกิจ, วัฒนธรรมและการปกครอง (เวลาท้องถิ่นเร็วกว่าประเทศไทย 1 ชั่วโมง) หลังผ่านพิธีการตรวจเอกสารการเข้าเมืองแล้ว นำท่านเข้าที่พัก
- ที่พัก **Holiday Inn Express Chengdu Airport Zone, an IHG Hotel** หรือระดับเทียบเท่า 4 ดาว  
(\*โรงแรมที่นำเสนอเป็นการนำเสนอเบื้องต้นเท่านั้น ชื่อโรงแรมที่พักทางบริษัทจะทำการแจ้ง 3-7 วันก่อนการเดินทาง เนื่องจากโรงแรมมีจำนวนจำกัด หากเต็มทางบริษัทขอสงวนสิทธิ์ไปนอนเมืองใกล้เคียงแทน\*)



## Day 2

### เจิงตู-สี่ดรุณี -อุทยานแห่งชาติฉางผิง -หุบเขาซวงเจียวโกว (รวมรถอุทยาน)

#### เช้า **รับประทานอาหารเช้า ณ โรงแรม**

นำท่านออกเดินทางสู่ **ภูเขาสี่ดรุณี (Four Girls Mountain)** “สี่ดรุณี” หรือ ชื่อภูเขานี๋ยงซาน (ใช้เวลาเดินทางประมาณ 4 ชม.) ตั้งอยู่ในมณฑลเสฉวน ประเทศจีน เป็นยอดเขา 4 ลูกที่เรียงรายติดต่อกันไปจากทิศเหนือถึง



ทิศใต้ บนยอดเขาทั้ง 4 แห่งนี้จะมีหิมะปกคลุมตลอดทั้งปี ทำให้ดูเหมือนสวนศิวระที่คลุมด้วยผ้าสีขาวของหญิงสาว 4 คน จึงเป็นที่มาของชื่อ “ภูเขาสี่ดรุณี” บนยอดเขามีหิมะปกคลุมตลอดปี ทำให้ได้รับฉายาว่า “ราชินีแห่งดินแดนเสฉวน” หรือ “ภูเขาศักดิ์สิทธิ์แห่งดินแดนทางทิศตะวันออก” มียอดเขาที่มีระดับความสูงน้ำทะเลสูงเกิน 5000 เมตร ถึง 61 ลูก รอยต่อระหว่างภูเขามียอดบึงทะเลสาบอยู่ถึง 25 แห่ง มีน้ำตกอยู่ 120 กว่าแห่ง

#### กลางวัน **รับประทานอาหารกลางวัน ณ ภัตตาคาร**

เดินทางสู่ **อุทยานแห่งชาติฉางผิง (Changping Park)** ซึ่งเป็นที่ตั้งของ ภูเขาสีดรุณี (ชื่อภูเขาจีน) ชาว



ทิเบตนิยมเรียกกันในนามเทพแห่งความศักดิ์สิทธิ์ "SKOLA" แปลว่า "เทพเจ้าผู้ปกป้องรักษา" ขึ้นชมความงดงามของภูเขาที่นักท่องเที่ยวสายธรรมชาติทั่วโลกพากันปักหมุดว่า **"สักครั้งในชีวิตต้องมาเห็นด้วยตาตัวเอง"** ที่นี้ได้รับการขนานนามว่า **"เทือกเขาแอลป์แห่งดินแดนตะวันออก"** ซึ่งความสวยงามของภูเขาสีดรุณีจะเปลี่ยนแปลงไปตามฤดูกาล (**รวมรถอุทยานแล้ว**) นำท่านชมความงามของ **เส้นทางหุบเขาซวงเจียวโกว (Siguniangshan)** เส้นทางยอดนิยมในการชมความสวยงามของภูเขาสีดรุณี มีระยะทางประมาณ 34 กม. โดยมีจุดท่องเที่ยวแบ่งออกเป็น 3 ส่วนด้วยกัน

- **หุบเขาหยินหยาง** ล้อมรอบไปด้วยภูเขาทุกทิศทุกทาง ซึ่งอยู่ในส่วนที่ลึกที่สุดและจะได้เห็นธารน้ำแข็ง ภูเขากระจุกแก้ว ภูเขาดวงอาทิตย์ ภูเขาดวงจันทร์ ยอดเขากระต่าย
- **ทุ่งหญ้าเหนียนหยูป่า** ชมยอดเขารูปร่างแปลกตา เช่น ยอดเขาพราน ยอดวังไปตالا ยอดเขาเพชร
- **ภูเขาหญิงตั้งครรภ์** มีทิวทัศน์ที่สวยงามของท้องทุ่งกว้าง โดยมีฉากหลังเป็นภูเขาสูงปกคลุมด้วยหิมะขาว และในหุบเขาจะมีลำธารใสสะอาดรวมถึงต้นสนสูงสลับด้วยต้นไม้หลายหลากชนิดสี เช่น เขียวอ่อน เขียวแก่ เหลืองส้ม แดง น้ำตาลเข้ม มีฝูงจามรีให้เห็นตลอดเส้นทาง และมีทะเลสาบที่ตั้งอยู่ท่ามกลางทุ่งหญ้าที่มีภูเขาหิมะล้อมรอบ

เย็น

**รับประทานอาหารเย็น ณ ภัตตาคาร**

**ที่พัก Jinlinlou Hotel หรือระดับเทียบเท่า 4 ดาว มาตรฐานจีน**

(\*\*โรงแรมที่นำเสนอเป็นการนำเสนอเบื้องต้นเท่านั้น ชื่อโรงแรมที่พักทางบริษัทจะทำการแจ้ง 3-7 วันก่อนการเดินทาง เนื่องจากโรงแรมมีจำนวนจำกัด หากเต็มทางบริษัทขอสงวนสิทธิ์ไปนอนเมืองใกล้เคียงแทน\*\*)

## Day 3

### สีตรูณี-อุทยานบีเผิงโกว-เมืองเฮ้อสู่ย

เช้า

รับประทานอาหารเช้า ณ โรงแรม

นำท่านสู่ **อุทยานบีเผิงโกว (Bipenggou)** (ใช้เวลาเดินทางประมาณ 4-5 ชั่วโมง) แหล่งท่องเที่ยวระดับ4A มณฑลเสฉวน เขตปกครองตนเองชนชาติทิเบตและเชียงอาปา

กลางวัน

รับประทานอาหารกลางวัน ณ **ภัตตาคาร**

นำท่านสัมผัสกับธรรมชาติอันงดงามภายในด้านในของอุทยาน โดยมีจุดชมวิวเป็นน้ำตกที่สวยงามอยู่ท่ามกลางหุบเขาที่สวยงาม และยังมีดอกไม้บานาพรณสวยงามสดงดงามให้ความรู้สึกสดชื่นสบายใจด้วย



บรรยากาศอันแสนเย็น พร้อมวิวทิวทัศน์จากภูเขาหิมะที่สูงใหญ่ด้านบน หากอากาศดีฟ้าเปิด ก็จะได้มองเห็นภูเขาหิมะที่ตั้งตระหง่านอยู่หลายลูก หิมะที่ปกคลุมอยู่บนภูเขา เป็นภาพความงดงามตระการตา

**หมายเหตุ :** ปริมาณหิมะภายในอุทยานนั้น ขึ้นอยู่กับสภาพอากาศในแต่ละปี หากสถานที่ท่องเที่ยวปิด เนื่องจากสภาพอากาศไม่เอื้ออำนวย ภัยธรรมชาติ รัฐบาลสั่งปิด หรือเกิดเหตุขัดข้องต่างๆ ทำให้ไม่สามารถท่องเที่ยวภายในอุทยานได้ ทางบริษัทฯ ขอสงวนสิทธิ์รับรายการเป็น **\*\*อุทยานแห่งชาติซงผิงโกว\*\*** หรือสถานที่อื่นๆ ทดแทน โดยไม่มีการหักคืนค่าใช้จ่ายใดๆ ทั้งสิ้น

**\*\* หากท่านชำระค่าทัวร์เข้ามา เท่ากับท่านได้ยอมรับเงื่อนไขตามหมายเหตุที่แจ้งนี้แล้ว**

จากนั้นนำท่านเดินทางสู่ **เมืองเฮ้อสู่ย (Heishui)** (ใช้เวลาเดินทางประมาณ 4 ชั่วโมง)

เย็น

รับประทานอาหารเย็น ณ **ภัตตาคาร**

ที่พัก **Dagu Glacier Hotel** หรือระดับเทียบเท่า 4 ดาว มาตรฐานจีน

(\*\*โรงแรมที่นำเสนอเป็นการนำเสนอเบื้องต้นเท่านั้น ชื่อโรงแรมที่พักทางบริษัทจะทำการแจ้ง 3-7 วันก่อนการเดินทาง เนื่องจากโรงแรมมีจำนวนจำกัด หากเต็มทางบริษัทขอสงวนสิทธิ์ไปนอนเมืองใกล้เคียงแทน\*\*)

## Day 4

## นั่งกระเช้าขึ้นอุทยานต้ากู่กลาเซียส-ตูเจียงเยียน

เช้า

รับประทานอาหารเช้า ณ โรงแรม

นำท่านนั่งกระเช้าไฟฟ้าขึ้นสู่ อุทยานกลาเซียต้ากู่ปิงชว่น (Dagu Glacier National Park) เป็นธารน้ำแข็งที่ตั้งอยู่ต่ำที่สุดใหญ่ที่สุด และอายุน้อยที่สุดในโลก ซึ่งคนในพื้นที่มีความเชื่อว่า ภายในธารน้ำแข็งแห่งนี้



นั้นมีเทพเจ้าศักดิ์สิทธิ์พำนักอยู่ จึงทำให้ไม่มีใครสามารถพิชิตยอดเขาแห่งนี้ได้ ภายในอุทยานแห่งนี้นอกจากจะมีทะเลสาป ภูเขา น้ำแข็งแล้ว ยังมีหมู่บ้านของชาวพื้นเมืองที่อาศัยอยู่บริเวณนี้ ทำให้ที่นี่คุณจะได้สัมผัสทั้งความสวยงามของธรรมชาติและเรียนรู้ด้านวัฒนธรรม ยังมีเคเบิลคาร์เพื่อเดินทางขึ้นไปยังจุดสูงสุดของภูเขาที่ความสูง 4860 เมตร ระหว่างทางขึ้นคุณจะได้เห็นภาพของทัศนียภาพของภูเขาน้ำแข็งที่เป็น สันหลังของมังกร (หมายเหตุ: ปริมาณหิมะจะมากหรือน้อยขึ้นอยู่กับสภาพอากาศ)

กลางวัน

รับประทานอาหารกลางวัน ณ ภัตตาคาร

นำท่าน เดินทางสู่ เมืองตูเจียงเยียน (Dujiangyan) (ใช้เวลาเดินทางประมาณ 4 ชั่วโมง) เป็นสถานที่ท่องเที่ยวระดับ 5A ของจีน ซึ่งตั้งอยู่บริเวณที่ราบลุ่มของแม่น้ำหมินเจียง นครเฉิงตู มณฑลเสฉวน

เย็น

รับประทานอาหารเย็น ณ ภัตตาคาร

ที่พัก Vienna Intern Hotel หรือระดับเทียบเท่า 4 ดาว มาตรฐานจีน

(\*\*โรงแรมที่นำเสนอเป็นการนำเสนอเบื้องต้นเท่านั้น ชื่อโรงแรมที่พักทางบริษัทจะทำการแจ้ง 3-7 วันก่อนการเดินทาง เนื่องจากโรงแรมมีจำนวนจำกัด หากเต็มทางบริษัทขอสงวนสิทธิ์ไปนอนเมืองใกล้เคียงแทน\*\*)

## Day 5

ศูนย์หมีแพนด้า-ชมแพนด้าบนอนเซลฟี ณ จตุรัสหยางเทียนวู-เจิงตู-ถนนคนเดินชอยกว้างชอยแคบ

**เช้า** **รับประทานอาหารเช้า ณ โรงแรม**  
นำท่านชมความน่ารักของหมีแพนด้าที่ **ศูนย์หมีแพนด้า (Giant Panda Breeding Research Base )** แล้วนำท่านเดินทางสู่ **จตุรัสหยางเทียนวู (Yangtianwo Square)** ซึ่งเป็นสัญลักษณ์ของเมืองเจิงตูที่ตั้งอยู่ใจกลางเมือง ว่ากันว่าใครที่ไม่มาเยี่ยมชมจตุรัสเทียนฟูจะไม่ได้ไปเจิงตูด้วยซ้ำ ไม่พลาด!!! แวะถ่ายรูปคู่



**กลางวัน** **รับประทานอาหารกลางวัน ณ ภัตตาคาร**  
กับ **รูปปั้นแพนด้าเซลฟี** ตัวแพนด้ายักษ์ที่กำลังนอนหงายท้องเซลฟีอย่างน่ารัก  
นำท่านเดินทางสู่ **ถนนโบราณชอยกว้างชอยแคบ** ตั้งอยู่ในเขตชิงหยางประกอบด้วยชอยกว้าง ชอยแคบ ชอยป๋อน้ำ ถนนสี่ล้อ ถนนเฟื่องฟู ถนนจื่อจื่อ และถนนคนเดินอื่นๆหลายเส้น รวมเป็นความยาว 2,880 เมตร

**เย็น** **รับประทานอาหารเย็น ณ ภัตตาคาร มือพิเศษ !! สุกี่หม่าล่า**  
**ที่พัก Serengeti Hotel หรือระดับเทียบเท่า 4 ดาว ดาว มาตรฐานจีน**  
(\*\*โรงแรมที่นำเสนอเป็นการนำเสนอเบื้องต้นเท่านั้น ชื่อโรงแรมที่พักทางบริษัทจะทำการแจ้ง 3-7 วันก่อนการ เดินทาง เนื่องจากโรงแรมมีจำนวนจำกัด หากเต็มทางบริษัทขอสงวนสิทธิ์ไปอนเมืองใกล้เคียงแทน\*\*)

## Day 6

### ถนนคนเดินชุนซี-POP MART-เมืองโบราณลั่วใต้-สนามบินเมืองนครเจิงตู-กรุงเทพฯ (สนามบินดอนเมือง)

#### เช้า **รับประทานอาหารเช้า ณ โรงแรม**

นำท่านสู่ **ถนนคนเดินชุนซีลู่ (Chunxi Road Pedestrian Street)** หรือ Walking Street ของเสฉวน เป็นย่านช้อปปิ้งทันสมัยชื่อดังที่นี่ เทียบกับสยามสแควร์เมืองไทยเลยทีเดียว ให้ท่านได้สนุกสุดมันส์กับการช้อปปิ้ง ร้านดัง **POP MART**

#### กลางวัน **รับประทานอาหารกลางวัน ณ ภัตตาคาร**

นำท่านชม **เมืองโบราณลั่วใต้ (Luodai Ancient Town)** เดิมเป็นหมู่บ้านของชาวจีน ที่ชื่อว่า "ฮากกา" (Hakka) หรือที่คนไทยรู้จักกันในชื่อ "ชาวจีนแคะ" ที่มีความโดดเด่นเรื่องวัฒนธรรม ของกินอร่อย วิถีสวย ที่สำคัญ

สมควรแก่เวลานำท่านเดินทางสู่ สนามบิน **เมืองนครเจิงตู** เพื่อเดินทางกลับสู่ กรุงเทพฯ

20.30 น. ออกเดินทางสู่ กรุงเทพฯ โดย **สายการบินไทยไลอ้อนแอร์ Thai Lion Air (SL)**  
**เที่ยวบินที่ SL933 (20.30 – 22.35)**

22.35 น. เดินทางถึง **สนามบินดอนเมือง** โดยสวัสดิภาพ



การเที่ยวชมบริเวณเขตพื้นที่ราบสูง ซึ่งมีอาการเบาบางมีความกดอากาศต่ำ มีผลทำให้ร่างกายรับออกซิเจนได้น้อยกว่าปกติ อาจส่งผลให้เกิดอาการแพ้พื้นที่สูงได้ ข้อเสนอแนะ อาการนี้สามารถเกิดขึ้นได้กับทุกเพศทุกวัย ควรซื้อประกันสุขภาพที่คุ้มครองเพียงพอสำหรับค่ารักษาพยาบาลและค่าใช้จ่ายอื่นๆ ที่เกี่ยวข้อง หรืออาจพบแพทย์ เพื่อประเมินความพร้อมก่อนเดินทาง หากไม่ได้ระมัดระวังเรื่องสุขภาพ หลายกรณีมีอันตรายถึงชีวิต

\*\*ประกันการเดินทางของทางบริษัท จัดทำให้เป็นประกันอุบัติเหตุในการเดินทางเท่านั้น ไม่รวมประกันสุขภาพและโรคประกันตัว หากผู้เดินทางต้องการซื้อประกันสุขภาพเพิ่ม กรุณาสอบถามเจ้าหน้าที่ หรือ หัวหน้าทัวร์ก่อนการเดินทาง



กำหนดการเดินทาง	ราคา		
	ผู้ใหญ่	เด็ก	พักเดี่ยว
09 – 14 พฤศจิกายน 2567	27,999	27,999	5,000
16 – 21 พฤศจิกายน 2567	27,999	27,999	5,000
25 – 30 พฤศจิกายน 2567	26,999	26,999	5,000
28 พฤศจิกายน – 03 ธันวาคม 2567	27,999	27,999	5,000
02 – 07 ธันวาคม 2567	27,999	27,999	5,000
12 – 17 ธันวาคม 2567	27,999	27,999	5,000
16 – 21 ธันวาคม 2567	25,999	25,999	5,000
19 – 24 ธันวาคม 2567	27,999	27,999	5,000
23 – 28 ธันวาคม 2567	30,999	30,999	5,000
24 – 29 ธันวาคม 2567	30,999	30,999	5,000
01 – 06 มกราคม 2568	32,999	32,999	5,000
02 – 07 มกราคม 2568	29,999	29,999	5,000
27 กุมภาพันธ์ – 04 มีนาคม 2568	27,999	27,999	5,000
17 – 22 มีนาคม 2568	26,999	26,999	5,000
23 – 28 มีนาคม 2568	26,999	26,999	5,000
30 มีนาคม – 04 เมษายน 2568	26,999	26,999	5,000

อัตราค่าบริการสำหรับเด็กอายุไม่เกิน 2 ปี ณ วันเดินทางกลับ (Infant) ท่านละ 6,000 บาท  
โปรแกรมอาจจะมีการปรับเปลี่ยนตามความเหมาะสมของสภาพอากาศ และฤดูกาล

อัตรานี้ไม่รวม ค่าทิปคนขับรถ และไกด์ท้องถิ่นตามธรรมเนียม (ชำระทุกท่านยกเว้น ทารกอายุไม่เกิน 2 ปี)  
ขอเก็บค่าทิปคนขับรถและไกด์ท้องถิ่น ณ สนามบินวันเช็คอิน ท่านละ 1,500 บาท ต่อท่าน/ทริป  
ส่วนค่าทิปหัวหน้าทัวร์ที่ดูแลจากเมืองไทย ขึ้นอยู่กับความพึงพอใจของท่าน

### โปรดอ่านเงื่อนไขแบบท้ายอย่างละเอียด

- เพื่อประโยชน์สูงสุดของลูกค้าทุกท่าน หากชำระเงินแล้วทางบริษัทฯ จะถือว่าท่านยอมรับเงื่อนไขแล้วจะไม่สามารถเปลี่ยนแปลงเงื่อนไขได้  
รายการทัวร์สามารถสลับ ปรับเปลี่ยนหรือดไปบางรายการได้ตามความเหมาะสม โดยไม่ต้องแจ้งให้ทราบล่วงหน้า อันเนื่องมาจากสภาพอากาศ เหตุการณ์ทางธรรมชาติ เหตุการณ์เมือง สภาพการจราจร สายการบิน หรือ เหตุสุดพิสัยต่างๆ ทั้งนี้จำค้ำึงถึงความปลอดภัย ความเป็นไปได้ และผลประโยชน์ของผู้เดินทางเป็น

สำคัญ ทางผู้เดินทางจะไม่ฟ้องร้องใดๆ อันเนื่องมาจากได้รับทราบเงื่อนไขก่อนเดินทางแล้ว  
บริษัทฯ ขอสงวนสิทธิ์เริ่มและจบการให้บริการที่ สนามบินต้นทางขาไปเท่านั้น

- กรณีผู้เดินทางมาจากต่างจังหวัด หรือต่างประเทศ และจะทำการสำรองตั๋วเครื่องบินหรือยานพาหนะอื่นๆ เพื่อใช้ในการเดินทางไปและกลับ ณ สนามบิน ทางบริษัทฯ จะไม่รับผิดชอบค่าใช้จ่ายเนื่องมาจากเป็น ค่าใช้จ่ายที่นอกเหนือโปรแกรมทัวร์
- เนื่องจากห้องพักของโรงแรมในประเทศจีนนั้น มีห้องพักประเภท DOUBLE BED (DBL) ค่อนข้าง จำกัด หากลูกค้ามีความประสงค์จะพักห้องพักประเภทนี้ กรุณาแจ้งเจ้าหน้าที่ล่วงหน้าก่อนทำการจองเท่านั้น
- บริษัทฯ จะยึดประเภทห้องพักตามใบจองจากบริษัทเอเจนซีที่ท่านทำการจองทัวร์มาเท่านั้น หากมีการ เปลี่ยนแปลงห้องพักในระยะเวลาใกล้วันเดินทาง บริษัทฯ ขอสงวนสิทธิ์ เปลี่ยนแปลงประเภทห้องพัก หรือเรียก เก็บค่าใช้จ่ายเพิ่มเติม
- โรงแรมที่ระบุในรายการทัวร์เป็นเพียงโรงแรมที่นำเสนอเบื้องต้นเท่านั้น ซึ่งอาจมีการเปลี่ยนแปลง แต่โรงแรม ที่เข้าพักจะเป็นโรงแรมระดับเดียวกันเท่านั้น (โรงแรมมาตรฐานประเทศจีน)
- กรณีเปลี่ยนแปลงการเดินทางจะต้องทำการออกตั๋วรถไฟความเร็วสูงใหม่เท่านั้น ไม่สามารถเปลี่ยนแปลงผู้ เดินทางได้

## อัตราค่าบริการรวม

1. ค่าตั๋วเครื่องบินโดยสารชั้นประหยัด ไป-กลับ พร้อมคณะรวมค่าภาษีสนามบิน และค่าธรรมเนียมเชื้อเพลิง **ยกเว้น !!** หากมีการประกาศปรับขึ้นจากทางสายการบินจะมีการเรียกเก็บเพิ่มเติมจากท่านภายหลัง และ เนื่องจากเป็นตัวกรุ๊ปไม่สามารถ อัปเดตที่นั่งได้และไม่สามารถเลื่อนวันเดินทางได้ ท่านต้องไป-กลับพร้อม กรุ๊ปเท่านั้น ทั้งนี้เป็นไปตามเงื่อนไขของสายการบิน
2. น้ำหนักกระเป๋าโหลดใต้ท้องเครื่อง 20 กิโลกรัม/ท่าน กระเป๋าถือขึ้นเครื่อง 1 ใบ ไม่เกินท่านละ 7 กิโลกรัม เป็นไปตามสายการบินกำหนด
3. ค่ารถโค้ชปรับอากาศนำเที่ยวและรับส่งตามรายการที่ระบุไว้ในโปรแกรมทัวร์
4. น้ำดื่มวันละ 1 ขวด
5. ค่าธรรมเนียมเข้าชมสถานที่ตามรายการที่ระบุไว้ในโปรแกรมทัวร์
6. ค่าอาหารตามรายการที่ระบุไว้ในโปรแกรมทัวร์
7. ค่าเบี้ยประกันการเดินทางท่องเที่ยวระหว่างการเดินทาง วงเงินประกันท่านละ 1,000,000 บาท ค่าประกันอุบัติเหตุและค่ารักษาพยาบาล คุ่มครองเฉพาะกรณีที่ได้รับ อุบัติเหตุระหว่างการเดินทาง ไม่ คุ่มครองถึงการสูญเสียทรัพย์สินส่วนตัวและไม่คุ่มครองโรคประจำตัวของผู้เดินทาง
8. ค่าที่พักตามที่ระบุในรายการหรือเทียบเท่าระดับเดียวกัน (พักห้องละ 2-3 ท่าน)
9. ค่าภาษีมูลค่าเพิ่ม 7% (เฉพาะค่าบริการ)
10. หัก ณ ที่จ่าย 3% (เฉพาะค่าบริการ)

- **กรณีต้องการพัก 3 ท่าน ห้องขนาด TRP**

การเสริมเตียงจะเป็น Sofa Bed หรือ ที่นอนลูกฟูก ตามมามาตรฐานของโรงแรมนั้นๆ ไม่สามารถรีเคสได้ หากท่านไม่ประสงค์พักตามที่โรงแรมจัดให้ ถ้าต้องการชำระค่าบริการเพิ่มเติม เป็นห้องพักเดี่ยว และในกรณี

โรงแรมนั้นๆ อยู่ในตัวเมือง แหล่งช้อปปิ้ง ห้องอาจจะมีขนาดเล็ก จึงไม่สามารถเสริมเตียงได้ ทางบริษัทฯ มีการจัดห้องให้ตามความเหมาะสม

- **กรณีต้องการพัก 2 ท่าน**

หากประเภทห้องที่ท่านรีควีสมาเต็ม อาทิเช่น รีควีสห้องพักเป็น TWIN หรือ DOUBLE ทางบริษัทขอสงวนสิทธิ์ในการปรับประเภทห้องพัก เป็นตามที่โรงแรมมีอยู่ โดยไม่ต้องแจ้งให้ทราบล่วงหน้า

## อัตราค่าบริการนี้ไม่รวม

1. ค่าใช้จ่ายส่วนตัวของผู้เดินทาง
2. ค่าโทรศัพท์, ค่าซักรีด, มินิบาร์ภายในห้องพัก, ที่วีช่องพิเศษ และค้ายานพาหนะ ฯลฯ ที่ไม่ได้ระบุในรายการทัวร์
3. ค่าทำหนังสือเดินทาง
4. ค่าวีซ่าและค่าดำเนินการยื่นขอวีซ่า
5. ค่าน้ำหนักกระเป๋า ที่เกินกว่าสายการบินกำหนด หรือ สัมภาระใหญ่กว่ามาตรฐาน
6. ค่าใช้จ่ายซึ่งอยู่เหนือการควบคุมของบริษัทฯ

การนัดหมายหยุดงาน ความล่าช้าของสายการบิน การประท้วง การจลาจล อุบัติภัยทางธรรมชาติ การถูกปฏิเสธไม่ให้เข้าออกเมืองเนื่องจากเจ้าหน้าที่ตรวจคนเข้าเมืองและเจ้าหน้าที่กรมแรงงานทั้งในและต่างประเทศ

7. ค่าภาษีน้ำมัน ที่ทางสายการบินเรียกเก็บเพิ่ม ภายหลังจากที่บริษัทฯ ได้ออกขายโปรแกรมทัวร์ไปแล้ว
8. **ค่าทิปไกด์ คนขับรถ และ ไกด์ท้องถิ่น 1,500 บาท/ท่าน/ทริป (บังคับตามระเบียบธรรมเนียมของประเทศ) หัวหน้าทัวร์ไทยท่านสามารถให้ค่าทิปได้ตามความพึงพอใจของท่าน**

## เงื่อนไขการให้บริการ

- **การสำรองที่นั่ง/การชำระมัดจำและชำระส่วนที่เหลือ**

สำรองที่นั่งกรุณา **ชำระเงินมัดจำท่านละ 15,000 บาท** ภายใน 2-3 วันเพื่อสำรองสิทธิ์ในการเดินทางมิเช่นนั้น บริษัทฯจะถือว่าท่านยกเลิกการเดินทางโดยอัตโนมัติท่านจะโดนยึดมัดจำโดยที่ท่านจะไม่สามารถเรียกร้องใดๆคืนได้ อันเนื่องมาจากบริษัทฯ จำเป็นที่จะต้องสำรองค่าใช้จ่ายในส่วนของที่พักและตัวเครื่องบินไปก่อนหน้านั้นแล้ว หากท่านสำรองที่นั่งน้อยกว่า 30 วัน ทางบริษัทฯ จะเรียกเก็บยอดเต็มจำนวนทันที หลังจากทำการจองแล้วกรุณาเตรียมเอกสารสำหรับการเดินทางให้พร้อม เช่น หน้าพาสปอร์ตเพื่อออกตัวหรือคำขอพิเศษเพิ่มเติมต่างๆ ให้แก่พนักงานขาย และหากท่านชำระเงินเข้ามาไม่ว่าจะบางส่วนหรือทั้งหมด บริษัทฯจะถือว่าท่านยอมรับเงื่อนไขที่ระบุไว้ทั้งหมดนี้แล้ว

## จำนวนคนในการออกเดินทาง

- ทางบริษัทขอสงวนสิทธิ์ในการเรียกเก็บเงินเพิ่ม ยกเลิกหรือเลื่อนการเดินทางหากมี **ผู้เดินทางน้อยกว่า 15 ท่าน** ซึ่งทำให้กรุ๊ปไม่สามารถออกเดินทางได้ โดยบริษัทฯ จะแจ้งท่านล่วงหน้าอย่างน้อย 15 วันก่อนออก

เดินทาง และหากไม่สามารถออกเดินทางได้ ทางบริษัทฯ ยินดีที่จะคืนเงินทั้งหมดให้ท่านหรือจัดหาทัวร์อื่นให้ท่านหากท่านต้องการ

## การรับการดูแลเป็นพิเศษ

- กรณีผู้เดินทางต้องการความช่วยเหลือเป็นพิเศษ อาทิเช่น การใช้วีลแชร์ กรุณาแจ้งบริษัทฯ อย่างน้อย 7 วันก่อนการเดินทาง มิฉะนั้นบริษัทฯ จะไม่สามารถจัดการล่วงหน้าได้ เนื่องจากการขอวีลแชร์ในสนามบินนั้นต้องมีขั้นตอนในการขอล่วงหน้า และบางสายการบินมีการเรียกเก็บค่าใช้จ่ายทั้งทางสนามบินในไทยและในต่างประเทศ ซึ่งผู้เดินทางสามารถสอบถามกับเจ้าหน้าที่ได้โดยตรงก่อนทำการจอง และหากในคณะของท่านมีผู้ต้องการดูแลพิเศษ เช่น ผู้ที่นั่งรถเข็น (Wheelchair), เด็ก, ผู้สูงอายุและผู้ที่มีโรคประจำตัวหรือไม่สะดวกในการเดินทางท่องเที่ยวในระยะเวลาเกินกว่า 4-5 ชั่วโมงติดต่อกัน ท่านและครอบครัวต้องให้การดูแลสมาชิกภายในครอบครัวของท่านเอง เนื่องจากการเดินทางเป็นหมู่คณะ หัวหน้าทัวร์มีความจำเป็นต้องดูแลคณะทัวร์ทั้งหมด

## การถูกปฏิเสธการเข้าหรือออกประเทศ

- ในกรณีที่กองการตรวจคนเข้าเมืองปฏิเสธมิให้ท่านเดินทางเข้าออกประเทศ ไม่ว่าจะประเทศไทยหรือต่างประเทศก็ตาม บริษัทฯ ขอสงวนสิทธิ์ในการไม่คืนค่าทัวร์ไม่ว่าจะกรณีใดๆก็ตาม ซึ่งการตรวจคนเข้าเมืองนั้นเป็นสิทธิ์ของเจ้าหน้าที่ของรัฐของประเทศนั้นๆ และขอแจ้งให้ผู้เดินทางทราบว่าทางบริษัทและมัคคุเทศก์หรือหัวหน้าทัวร์ ไม่มีสิทธิ์ที่จะช่วยเหลือใดๆทั้งสิ้น เพราะอำนาจการตัดสินใจเป็นของเจ้าหน้าที่ทางกองการตรวจคนเข้าเมืองโดยเด็ดขาด อนึ่ง ทสงบริษัทฯ มีจุดประสงค์ที่จะทำธุรกิจเพื่อการท่องเที่ยวเท่านั้น ไม่สนับสนุนให้ลูกค้าเดินทางเข้า-ออกประเทศอย่างผิดกฎหมาย และ หนังสือเดินทางจะต้องมีอายุเหลือไม่น้อยกว่า 6 เดือนและมีหน้าแสดมปีไม่น้อยกว่า 5 หน้ากระดาษ
- **การงดเว้นการร่วมทริปบางรายการ**
  - หากผู้เดินทางงดเว้นการร่วมทริปบางสถานที่ในรายการ พร้อมคณะผู้เดินทางอื่นท่านจะไม่สามารถเรียกร้องค่าบริการใดๆ ได้ทั้งสิ้น บริษัทฯจะถือว่าท่านประสงค์ที่จะสละสิทธิ์และไม่ร่วมเดินทางพร้อมคณะ

## เงื่อนไขการยกเลิกการจอง

1. **ยกเลิกการเดินทาง 45 วัน ไม่เก็บค่าใช้จ่าย** (ในกรณีวันเดินทางตรงกับเทศกาล หรือหยุดยาว เช่น สงกรานต์ / ปีใหม่ เป็น 60 วัน) หรือ หักค่าใช้จ่ายที่เกิดขึ้นจริง (ถ้ามี)
2. **ยกเลิกก่อนการเดินทาง 30 วัน คืนเงิน 100% ของค่าทัวร์ที่จ่ายมาแล้ว** หรือ หักค่าใช้จ่ายที่เกิดขึ้นจริง เช่น ค่ามัดจำตัวเครื่องบิน, ค่ามัดจำโรงแรม, ค่าวีซ่า (ถ้ามี)
3. **ยกเลิกก่อนการเดินทาง 15-29 วัน คืนเงิน 50% ของค่าทัวร์ที่จ่ายมาแล้ว** และหักค่าใช้จ่ายที่เกิดขึ้นจริง เช่น ค่ามัดจำตัวเครื่องบิน, ค่ามัดจำโรงแรม, ค่าวีซ่า (ถ้ามี)
4. **ยกเลิกก่อนการเดินทางน้อยกว่า 15 วัน** ทางบริษัทฯขอสงวนสิทธิ์ไม่คืนเงินค่าทัวร์ที่ชำระแล้วทั้งหมด

5. หากมีการยกเลิกการเดินทางโดยไม่ใช้ความผิดของบริษัททัวร์ ทางบริษัทขอสงวนสิทธิ์ไม่รับผิดชอบ และคืนค่าทัวร์ส่วนใดส่วนหนึ่งให้ท่านได้ไม่ว่ากรณีใดๆ ทั้งสิ้น เช่น สถานทูตปฏิเสธวีซ่า ด้านตรวจคนเข้าเมือง เอกสารปลอม นโยบายห้ามเข้าออกประเทศ ฯลฯ
6. กรณียื่นวีซ่าแล้วไม่ได้รับการอนุมัติจากทางสถานทูต (วีซ่าไม่ผ่าน) และท่านได้ชำระค่าทัวร์ทั้งหมดหรือค่ามัดจำมาแล้ว ทางบริษัทขอสงวนสิทธิ์ในการหักค่าบริการ ค่ายื่นวีซ่า และค่าใช้จ่ายที่เกิดขึ้นจริง อาทิ เช่น กรณีออกตั๋วเครื่องบินแล้ว หรือได้ชำระค่าบริการในส่วนของท่านต่างประเทศ เช่น โรงแรม ตั๋วรถไฟ เป็นต้น
7. กรณีต้องการเปลี่ยนแปลงพีเรียดวันเดินทาง (เลื่อนวันเดินทาง) ทางบริษัทขอสงวนสิทธิ์ในการหักค่าใช้จ่าย การดำเนินการต่างๆ ที่เกิดขึ้นจริงสำหรับการดำเนินการของครั้งแรก ตามจำนวนครั้งที่เปลี่ยนแปลง ไม่ว่ากรณีใดๆ ทั้งสิ้น
8. กรณีติดกรุปเหมาพีเรียดวันเดินทางตามหน้าร้านและชำระเงินมาแล้ว ไม่สามารถยกเลิกทุกกรณี แต่ท่านสามารถเลื่อนการเดินทางได้ ต้องแจ้งให้ทางบริษัททราบล่วงหน้าไม่น้อยกว่า 30 วัน ก่อนเดินทาง โดยเงื่อนไขเป็นไปตามที่บริษัทกำหนด

## การออกตัวโดยสารภายในประเทศ

- หากท่านมีความจำเป็นจะต้องซื้อตั๋วเครื่องบินภายในประเทศ เพื่อบินไปและกลับจากกรุงเทพฯ กรุณาสอบถามเที่ยวบินเพื่อยืนยันกับเจ้าหน้าที่ก่อนการจอง และ **ขอแนะนำให้ท่านซื้อตั๋วเครื่องบินแบบสามารถเลื่อนวันและเวลาเดินทางได้** อันเนื่องมาจากหากเกิดความผิดพลาดจากทางสายการบิน การล่าช้าของสายการบิน การยุบเที่ยวบินรวมกันตารางการเดินทางมีการเปลี่ยนแปลง ซึ่งสายการบินพิจารณาสถานการณ์แล้วพบว่าอยู่เหนือการควบคุมของทางสายการบิน หรือจะเป็นเหตุผลเชิงพาณิชย์ หรือเป็นเหตุผลด้านความปลอดภัย ดังนั้น เหตุผลเหล่านี้ อยู่เหนือการควบคุมของบริษัทฯ บริษัทฯขอสงวนสิทธิ์ที่จะไม่รับผิดชอบและไม่คืนค่าใช้จ่ายใดๆ ทั้งสิ้น อนึ่ง บริษัทฯ จะยืนยันกรุปออกเดินทางประมาณ 7 วันก่อนเดินทาง หากไม่มั่นใจ กรุณาสอบถามพนักงานขายโดยตรง

## หากกรุปคอนเฟิร์มแล้วไม่สามารถเลื่อนการเดินทางได้

- หากกรุปคอนเฟิร์มเดินทางแล้วนั้น ท่านจะไม่สามารถเลื่อนการเดินทางได้ ไม่ว่าจะเหตุผลใดๆ ต่อท่านก็ตาม อันเนื่องมาจากการคอนเฟิร์มของกรุปนั้นประกอบจากตัวเลขการจองการเดินทางของท่าน หากท่านถอนตัวออก ทำให้กรุปมีค่าใช้จ่ายเพิ่มเติมขึ้น หรืออาจทำให้กรุปไม่สามารถออกเดินทางได้ดังนั้น ทางบริษัทขอสงวนสิทธิ์มีอนุญาตให้เลื่อนวันเดินทางใดๆ ได้ทั้งสิ้นและเก็บค่าใช้จ่ายทั้งหมดตามจำนวนเงินของราคาทัวร์
- **การชำระเงินหมายถึงการยืนยันจำนวนผู้เดินทาง ไม่สามารถปรับเปลี่ยนได้**
  - การชำระเงินเข้ามานั้น หมายถึงท่านที่ยอมรับข้อเสนอละยืนยันจำนวนตามที่ท่านได้จองเข้ามา หากท่านชำระเงินเข้ามาแล้วจะไม่สามารถเปลี่ยนแปลงจำนวนของผู้เดินทางได้และหากมีความจำเป็นจะต้องเปลี่ยนแปลงท่านจะยินยอมให้ทางบริษัทฯ คิดค่าใช้จ่ายที่ทางทัวร์เสียหาย รวมถึงค่าเสียเวลาในการขาย

อย่างน้อยที่สุดเท่าจำนวนเงินมัดจำ ทั้งนี้ทั้งนั้นให้เป็นไปตามเงื่อนไขของบริษัท

- บริษัทจะไม่รับผิดชอบใดๆ ทั้งสิ้น หากเกิดกรณีความล่าช้าของสายการบิน, การยกเลิกเที่ยวบิน, การประท้วง, การนัดหยุดงาน, การก่อการจลาจล, อุบัติภัยทางธรรมชาติ, การนำสิ่งของผิดกฎหมาย ซึ่งอยู่นอกเหนือความรับผิดชอบของบริษัท และบริษัท จะไม่รับผิดชอบใดๆ ทั้งสิ้น หากเกิดสิ่งของสูญหาย อันเนื่องเกิดจากความประมาทของท่าน, เกิดจากการโจรกรรมและอุบัติเหตุจากความประมาทของนักท่องเที่ยวเอง

- **ข้อความสำคัญ!** พาสปอร์ตต้องมีอายุการใช้งาน ไม่ต่ำกว่า 6 เดือน นับจากวันที่เดินทางกลับเข้าประเทศไทย และมีหน้าว่างสำหรับลงตราประทับวีซ่า และประทับตราเข้า-ออกประเทศ อย่างน้อย 2 หน้าเต็ม