



พร้อมออกแบบการท่องเที่ยวให้คุณ

จากประสบการณ์การทำงาน

ในวงการสายการบินกว่า 40 ปี ด้วยใจรักงานบริการ
อยากแบ่งปัน พร้อมจะเต็มใจมีความสุขให้กับลูกค้า

www.pandktraveldesign.com

info@pandktraveldesign.com

02-683-2929, 061-509-3226

@edw4634c

PandKTravel

BT-EUR79_EK
9 วัน 6 คืน

มหัศจรรย์
EUROPE
สวีต • ฝรั่งเศส

รวมทุกอย่าง!!
ไม่ต้องจ่ายหน้างาน
วิซ่า คนท้องถิ่น ค้างประทับโรงแรม คิวหน้าทัวร์

127,999.- ราคา
เพียง

ที่สุดของดินแดนแสนโรแมนติก
พีชิต 2 ยอดเขา ยอดเขากิตติส และยอดเขาเฟียส
เที่ยวชม แคว้นอัลซาส กอลมาร์ ริกเวียร์ สตาร์ชบูร์ก
พัก ปารีส 2 คืน เที่ยวช้อปปิ้งเต็ม !!!

เดินทาง 30 ธ.ค. 67 - 7 ม.ค. 68

เข้าชม
พิพิธภัณฑ์ลูฟว์
ชมโมนาลิซ่า

กอลมาร์

ฟรี!!
กระเป๋าเดินทาง
30 kg.

Emirates
DUNE
FULL SERVICE

LA VALLEE OUTLET

มหัศจรรย์ EUROPE

สวีต • ฝรั่งเศส



- ที่สวยของดินแดนแสนโรแมนติก
- นั่ง Cable Car ขึ้นยอดเขาพิยัส
- พัก ปารีส 2 คืน เกือบช้อปปิ้งเต็ม!



เดินทางโดยสายการบินเอมิเรตส์ อาหาร : 17 มื้อ โรงแรม : 4 ดาว



FLIGHT : EK027 BKK 02:00 → → DXB 08:00	FLIGHT : EK07 DXB 08:40 → → ZRH 13:20
FLIGHT : EK26 DUG 21:55 → → DXU 08:25	FLIGHT : EK27 DXB 09:30 → → BKK 19:55

วันที่	รายการทัวร์	อาหาร			โรงแรม
		เช้า	กลางวัน	เย็น	
1	• สนามบินสุวรรณภูมิ • สนามบินนานาชาติดูไบ			✈	
2	• ดูไบ • ซูริค • เมืองลูเซิร์น • อนุสาวรีย์สิงโต • สะพานไมซ์าเปิล			✓	พักที่ ลูเซิร์น หรือเทียบเท่าในระดับเดียวกัน
3	• เมืองแองเกิลเบิร์ก • นั่งกระเช้าหมุนแบบ 360 องศาสู่ยอดเขากิสติส • หมู่บ้านอิชเลทวอลด์ • เมืองอินเทอลาเก็น • ถนน HOHEWEG	✓	✓	✓	พักที่ ลินทอร์สลาค หรือเทียบเท่าในระดับเดียวกัน
4	• ครัวสตากาลท์ • กระเช้าเคเบิลคาร์ CABLE CAR สู่ยอดเขาเทียสท์ • เมืองนาเซิล • จัตุรัส MARKTPLATZ	✓	✓	✓	พักที่ บาเซิล หรือเทียบเท่าในระดับเดียวกัน
5	• ดินแดนแห่งเทพนิยาย กลอมาร์ • หมู่บ้านเทพนิยาย วิตเจียร์ • สตราซบูร์ • ย่าน PETITE-FRANCE	✓	✓	✓	พักที่ สตราซบูร์ หรือเทียบเท่าในระดับเดียวกัน
6	• เมืองแร็งส์ • เฮาท์เล็ท ลาวาล • ปารีส	✓	✓		พักที่ ปารีส หรือเทียบเท่าในระดับเดียวกัน
7	• เซาท์เทิร์นทูลูซ • ร้านเบเนดิกต์ • แกลเลอรี สาลาแมตต์	✓	✓	✓	พักที่ ปารีส หรือเทียบเท่าในระดับเดียวกัน
8	• จัตุรัสหอกาเดโร • ถ่ายรูปคู่กับหอไอเฟล • ล่องเรือแม่น้ำแซน • ประตูดงอาร์กเดอทรียงฟ์ • ถนนช็องซติเซ • จัตุรัสดองคอร์ด	✓	✓		
9	• ดูไบ • สนามบินนานาชาติสุวรรณภูมิ	✈			



รายการทัวร์อาจเปลี่ยนแปลงปรับเปลี่ยนความเหมาะสม โดยดูสถานการณ์หน้างานเป็นหลัก แต่จะเที่ยวครบทุกรายการ

อัตราค่าบริการ

วันเดินทาง	จำนวน	ผู้ใหญ่	เด็กอายุต่ำกว่า 12 ปีพัก กับผู้ใหญ่ 1 ท่าน	เด็กอายุต่ำกว่า 12 ปี พักกับผู้ใหญ่ 2 ท่าน (ไม่มีเตียง)	พักเดี่ยวเพิ่ม
30 ธ.ค. 67 – 07 ม.ค. 68	26+1	127,999	127,999	126,999	+21,000

ราคารวม ค่าวีซ่า ทิปไกด์ท้องถิ่น ค่าเช่าแต่ละสถานที่ตามโปรแกรมเรียบร้อยแล้ว

****ทิปหัวหน้าทัวร์ ไม่บังคับ ขึ้นอยู่กับความพึงพอใจของท่าน****

รายละเอียดเพิ่มเติม

ราคา

กรณีที่มีตัวเครื่องบินแล้วหักออกจากค่าทัวร์

20,000 บาท

ชั้นธุรกิจ **Business Class** เพิ่มเงินจากราคาเดิม

110,000-120,000 บาท

กรุณาเช็คกับทางเจ้าหน้าที่ก่อนทำการจองค่ะ

*** การันตี 15 ท่านออกเดินทางพร้อมหัวหน้าทัวร์คนไทย ***

วันแรก

สนามบินสุวรรณภูมิ • สนามบินดูไบ

101 (-/-)

23.00 น.

พร้อมกันที่ ท่าอากาศยานสุวรรณภูมิ ชั้น 4 ประตู 10 ROW U เคาน์เตอร์ สายการบินเอมิเรตส์ **Emirate Airline (EK)** โดยมีเจ้าหน้าที่
อำนวยความสะดวกด้านการเช็คอินให้แก่ทุกท่าน



วันที่สอง

ดูไบ • ซูริค • เมืองลูเซิร์น • อนุสาวรีย์สิงโต • สะพานไม้ชาเปิล

101 (-/-เย็น)

02.00 น.

ออกเดินทางสู่ เมืองดูไบ สหรัฐอาหรับเอมิเรตส์ โดยเที่ยวบินที่ EK 377 (บริการอาหารและเครื่องดื่มบนเครื่อง)

06.00 น.

เดินทางถึง ท่าอากาศยานนานาชาติดูไบ (เพื่อรอเปลี่ยนเครื่อง)

08.25 น.

ออกเดินทางสู่ เมืองซูริค ประเทศสวิตเซอร์แลนด์ โดยเที่ยวบินที่ EK087

12.25 น.

เดินทางถึงเดินทางถึง สนามบินซูริค ประเทศสวิตเซอร์แลนด์ (เวลาท้องถิ่นช้ากว่าประเทศไทย 6 ชั่วโมง)

จากนั้นนำท่านเดินทางสู่ เมืองลูเซิร์น (Luzern) (ใช้เวลาเดินทางประมาณ 1 ชั่วโมง) หนึ่งในเมืองที่งดงามที่สุดของประเทศ ด้วยความที่ลูเซิร์นเป็นเมืองใหญ่ที่สุดในภาคกลางของประเทศ ทำให้ลูเซิร์นกลายเป็นศูนย์กลางทางเศรษฐกิจ, การคมนาคม, ทางวัฒนธรรม ของภาคกลาง ภาษาทางการที่ใช้ในลูเซิร์นคือภาษาเยอรมัน





นำท่านถ่ายรูปกับ **อนุสาวรีย์สิงโต (Lion Monument)** ซึ่งสร้างขึ้นเพื่อเป็นการรำลึกถึงทหารหาญชาวสวิสผู้ซื่อสัตย์ต่อหน้าที่จนวินาทีสุดท้าย อนุสาวรีย์นี้คือสัญลักษณ์สำคัญของลูเซิร์นที่ไม่มีนักท่องเที่ยวคนไหนพลาดมาที่นี่

นำท่านชม **สะพานไม้ชาเปิล (Chapel Bridge)** อันเป็นสัญลักษณ์ของเมือง และได้ชื่อว่าเป็นสะพานไม้ที่เก่าแก่ที่สุดในโลก ทอดยาวระหว่างแม่น้ำ Reuss โดยสร้างมาตั้งแต่ศตวรรษที่ 14 จากนั้นให้ท่านได้ชมความงามของสถาปัตยกรรมรอบๆตัวเมืองใน **เขตเมืองเก่า (Oldtown)** ด้วยตัวอาคารสไตล์ยุโรปผนวกกับร้านสมัยใหม่ ทำให้เป็นหนึ่งในความพิเศษของเขตนี้



ค่า 101 บริการอาหารค่ำ ณ ภัตตาคารอาหารจีน
ที่พัก Hotel Astoria หรือเทียบเท่าในระดับเดียวกัน

(โรงแรมที่นำเสนอเป็นโรงแรมเสนอเบื้องต้นเท่านั้น ชื่อโรงแรมที่ท่านพักทางบริษัทจะทำการแจ้งพร้อมใบนัดหมาย 5-7 วันก่อนเดินทาง ขอสงวนสิทธิ์ในการปรับเปลี่ยนที่พัก ไปพักเมืองใกล้เคียงกรณีติดงานแฟร์หรือมีเทศกาล)

วันที่สาม เมืองแองเกลเบิร์ก • นั่งกระเช้าหมุนแบบ 360 องศาสู่ออดเขาทิสลิส • หมู่บ้านอิเซลทวัลด์ • เมืองอินเทอลากัน • ถนน Hoheweg 101 (เช้า/กลางวัน/เย็น)

เช้า 101 บริการอาหารเช้า ณ ห้องอาหารของโรงแรม
จากนั้นเดินทางสู่ **เมืองแองเกลเบิร์ก (Engelberg)** (ใช้เวลาเดินทางประมาณ 40 นาที) พาท่านขึ้นสู่ **ยอดเขาทิสลิส (Titlis)** โดย**กระเช้าหมุนแบบ 360 องศา** ที่ความสูง 3,239 เมตร เข้าชม **ถ้ำน้ำแข็ง (Ice Grotto)** ที่ไม่เคยละลาย ชมทิวทัศน์ของยอดเขาต่างๆ ที่ปกคลุมไปด้วยหิมะอันขาวโพลนสร้างความงดงามให้กับขุนเขาเป็นอันมาก



กลางวัน

๑๐ | บริการอาหารกลางวัน ณ ภัตตาคาร

จากนั้นนำท่าน ตามรอย สหายผู้กองและขุนเชรี ซีรีส์เกาหลีชื่อดัง Crash Landing On You ที่ หมู่บ้านอิเซลท์วอลด์ (Iseltwald) (ใช้เวลาเดินทางประมาณ 1 ชั่วโมง) หมู่บ้านสไตส์สวิสชาเลต์ ตั้งอยู่ริมทะเลสาบเบรียนซ์ (Lake Brienz) สวยงามจนได้รับฉายาว่า “ไข่มุกแห่งทะเลสาบเบรียนซ์”





จากนั้นเดินทางต่อไปยัง **เมืองอินเทอลาเก้น (Interlaken)** (ใช้เวลาเดินทางประมาณ 15 นาที) จุดศูนย์กลางของประเทศ ที่รายล้อมไปด้วย 4 ขุนเขา และ 2 ทะเลสาบ พาท่านเดินชม ความงามและเป็นเอกลักษณ์เฉพาะของเมือง พาท่านเดินชม ถนน **Hoheweg** จุดที่ครึกครื้นที่สุดในเมือง อินเทอลาเก้น ท่านสามารถเลือกซื้อสินค้าคุณภาพสวิสได้อย่างหลากหลาย ไม่ว่าจะเป็นแบรนด์ Omega, Swatch ช็อคโกแลตสวิสที่ขึ้นชื่อ หรือแม้แต่เสื้อผ้า เครื่องประดับก็ยังมีให้ท่านเลือกสรรได้ตลอดถนนเลยทีเดียว

ค่ำ 10 | บริการอาหารค่ำ ณ ภัตตาคารอาหารท้องถิ่น พิเศษ! **เมนูสวิสฟองดู 3 ชนิด ชีส ออย และช็อกโกแลต แบบจัดเต็ม**



ที่พัก Hotel Metropole หรือเทียบเท่าในระดับเดียวกัน

(โรงแรมที่นำเสนอเป็นโรงแรมเสนอเบื้องต้นเท่านั้น ชื่อโรงแรมที่ท่านพักทางบริษัทจะทำการแจ้งพร้อมใบนัดหมาย 5-7 วันก่อนเดินทาง ขอสงวนสิทธิ์ในการปรับเปลี่ยนที่พัก ไปพักเมืองใกล้เคียงกรณีติดงานแฟร์หรือมีเทศกาล)

วันที่สี่ กรินเดลวาลด์ • กระเช้าเคเบิลคาร์ CABLE CAR สู่อยอดเขาเฟียสต์ • เมืองบาเซล • จัตุรัส Marktplatz •
10 | (เช้า/กลางวัน/เย็น)

เช้า 10 | บริการอาหารเช้า ณ ห้องอาหารของโรงแรม

จากนั้นนำท่านเดินทางสู่ **กรินเดลวาลด์ เฟียร์ส (Grindelwald First) Top of adventure** หนึ่งในยอดเขายอดนิยมที่มีความสวยงามที่สุดแห่งหนึ่งในสวิส มีความสูง 2,168 เมตรจากระดับน้ำทะเล เส้นทางบนยอดเขา Grindelwald First มีเส้นทางเดินเขามากมาย ที่นี้ยังมีกิจกรรมผจญภัยอีกหลายอย่าง ไม่ว่าจะเป็นสกายวอล์กบินสูงไปกับนกอินทรี รถคาร์ตภูเขา First Flyer Trottibike Scooter สกีและสโนว์บอร์ด หรือเดินเลาะริมผาสูงชัน



นำท่านขึ้น **กระเช้าเคเบิลคาร์ CABLE CAR** สู่ออดเขาเฟียสต์ อีสระให้ท่านเดินชมวิวกับ สะพาน **First Cliff Walk by Tissot** ที่เป็นทางเดินวนเลียบริมผาทางด้านตะวันตกของยอดเขาเฟียสต์และสถานีของยอดเขา เป็นสะพานที่ยื่นออกจากริมหน้าผาส่งให้เห็นวิวทิวทัศน์ตระการตาบริเวณจุดชมวิวกาโนราฆ่า หรือเลือกอีสระตามอัธยาศัย



กลางวัน

๑๐ | บริการอาหารกลางวัน ณ ภัตตาคารบนยอดเขาให้ท่านเต็มอิ่มกับบรรยากาศของทิวทัศน์สุดอลังการแบบวิวพาโนรามา

นำท่านเดินทางสู่ **เมืองบาเซล (Basel)** (ใช้เวลาในการเดินทางประมาณ 1.30 ชั่วโมง) บาเซลเป็นเมืองพรมแดนสวิส เยอรมัน ฝรั่งเศส มาบรรจบกัน บาเซลมักถูกมองว่าเป็นเมืองหลวงทางวัฒนธรรมของสวิตเซอร์แลนด์ มีชื่อเสียงในด้านพิพิธภัณฑ์หลายแห่ง นำท่านผ่านชมพิพิธภัณฑ์ Kunstmuseum เป็นที่รวมผลงานศิลปะที่ใหญ่ที่สุดในสวิตเซอร์แลนด์ ซึ่งด้านในมีผลงานของนักจิตรกรชื่อดังระดับโลก ไม่ว่าจะเป็น Van Gogh , Monet, Picasso



นำท่านชม **เมืองเก่าบาเซล (Basel Old Town)** หรือ Altstadt Altstadt เป็นภาษาเยอรมันแปลว่าเมืองเก่า หรือหมายถึงเมืองประวัติศาสตร์หรือใจกลางเมืองภายในเมืองเก่าหรือกำแพงเมือง อาคารที่เก่าแก่ที่สุดของเมืองเก่าสร้างขึ้นตั้งแต่ศตวรรษที่ 14 ถ้ายูโรปด้านนอกกับ **บาเซลมินสเตอร์ (Basel Minster)** เป็นอาคารทางศาสนาในเมืองบาเซลของสวิสเดิมเป็นมหาวิหารคาทอลิกและปัจจุบันเป็นคริสตจักรโปรเตสแตนต์ที่ได้รับการปฏิรูป มหาวิหารเดิมถูกสร้างขึ้นระหว่าง 1019 และ 1500 ในโรมันและโกธิครูปแบบ ปลายโรมันอาคารถูกทำลายโดยแผ่นดินไหวที่เกิดที่เมืองบาเซล เมื่อปี 1356 และได้รับการสร้างขึ้นใหม่ เป็นอาคารที่สวยงามตระการตาด้วยผนังหินทรายสีแดงอมชมพูและหลังคาที่มีลวดลายเป็นกระจก ผ่านชม **ศาลากลางบาเซล (City Hall of Basel)** มีอายุมากกว่า 500 ปี ที่ตั้งอยู่ใจกลางจัตุรัส Marktplatz อิสระให้ท่านเดินชมเมืองและ **ช้อปปิ้งย่านจัตุรัส Marktplatz** ถนนสายหลักของบาเซลที่ขนาดไม่ใหญ่มากนักแต่มีร้านค้ามากมาย



คำ บริการอาหารค่ำ ณ ภัตตาคารอาหารท้องถิ่น

ที่พัก Novotel Basel City หรือเทียบเท่าในระดับเดียวกัน

(โรงแรมที่นำเสนอเป็นโรงแรมเสนอเบื้องต้นเท่านั้น ชื่อโรงแรมที่ท่านพักทางบริษัทจะทำการแจ้งพร้อมใบนัดหมาย 5-7 วันก่อนเดินทาง ขอสงวนสิทธิ์ในการปรับเปลี่ยนที่พัก ไปพักเมืองใกล้เคียงกรณีติดงานแฟร์หรือมีเทศกาล)

เช้า

🕒 บริการอาหารเช้า ณ ห้องอาหารของโรงแรม



นำท่านเดินทางสู่ **กอลมาร์ (Colmar)** (ใช้เวลาในการเดินทางประมาณ 1 ชั่วโมง) หนึ่งในสถานที่ที่ผู้คนขนานนามว่า **ดินแดนแห่งเทพนิยาย** ด้วยตัวบ้านเรือนนั้นยังคงรูปแบบงานก่อสร้างแบบที่เรียกว่า Half Timber ที่เป็นที่ยอมรับในยุคกลาง โดยจะใช้ไม้สร้างเป็นโครงบ้าน และนำปูนมาถมส่วนที่เหลือ เพื่อเป็นการประหยัดไม้ ทำให้ต้นทุนการสร้างถูกลง อีสระให้ท่านได้เดินเล่นชมเมืองตามอัครยาตย์



กลางวัน 🕒 บริการอาหารกลางวัน ณ ภัตตาคารอาหารจีน

จากนั้นนำท่านเดินทางสู่หมู่บ้านเทพนิยาย **ริคเวียร์ (Riquewihr)** อีกหนึ่งหมู่บ้านสุดน่ารักในแคว้น Alsace เป็นหนึ่งใน **Les Plus Beaux Villages de France** หรือหมู่บ้านที่สวยงามที่สุดของฝรั่งเศส ลักษณะอาคารเป็นแบบครึ่งตึกครึ่งไม้ มีการทาสีตัวบ้านให้สดใส ถูกรักษาเอาไว้ตั้งแต่ศตวรรษที่ 16 หมู่บ้านนี้ก็เป็นส่วนหนึ่งของถนนแห่งไวน์เช่นกัน อีสระให้ท่านได้เดินเล่นชมเมืองตามอัครยาตย์



จากนั้นมุ่งหน้าสู่อีกหนึ่งเมืองใหญ่ของแคว้น **เมืองสตราซบูร์ (Strasbourg)** (ใช้เวลาเดินทางประมาณ 1 ชั่วโมง) ตั้งอยู่บนฝั่งแม่น้ำอิล เมืองนี้มีสถานที่ท่องเที่ยวทางประวัติศาสตร์ สถาปัตยกรรมมากมาย ไม่ว่าจะเป็น มหาวิหารมหาวิหารนอร์ทเทรอดามแห่งสตราซบูร์ มหาวิหารนิกายโรมันคาทอลิกขนาดใหญ่ที่ได้ชื่อว่าสูงตระหง่านที่สุดในยุโรปตะวันตก ความสวยงามของสถาปัตยกรรมยุคกลางสไตล์กอทิก **ย่าน Petite-France หรือ Little France** เป็นย่านที่คล้ายเกาะเล็กๆ อยู่ในตัวเมืองสตราซบูร์ และได้ขึ้นทะเบียนเป็นเมืองมรดกโลกอีกด้วย



ค่ำ ๑๐ บริการอาหารค่ำ ณ ภัตตาคารอาหารท้องถิ่น

ที่พัก Mercure Strasbourg Centre หรือเทียบเท่าในระดับเดียวกัน

(โรงแรมที่นำเสนอเป็นโรงแรมเสนอเบื้องต้นเท่านั้น ชื่อโรงแรมที่ท่านพักทางบริษัทจะทำการแจ้งพร้อมใบนัดหมาย 5-7 วันก่อนเดินทาง ขอสงวนสิทธิ์ในการปรับเปลี่ยนที่พัก ไปพักเมืองใกล้เคียงกรณีติดงานแฟร์หรือมีเทศกาล)

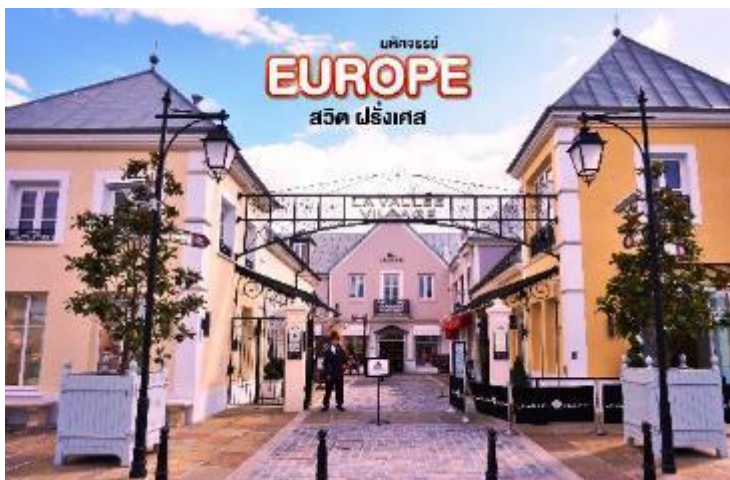
วันที่หก เมืองแร็งส์ • เอท์เล็ท ลาวาเล่ • ปารีส

๑๐ (เช้า/กลางวัน/-)

เช้า ๑๐ บริการอาหารเช้า ณ ห้องอาหารของโรงแรม

นำท่านเดินสู่ **เมืองแร็งส์ (Reims)** (ใช้เวลาในการเดินทางประมาณ 4 ชั่วโมง) เมืองแร็งส์ก่อตั้งขึ้นโดยกอลและกลายมาเป็นเมืองสำคัญระหว่างสมัยจักรวรรดิโรมัน ต่อมาแร็งส์ก็มามีบทบาทสำคัญต่อราชบัลลังก์ฝรั่งเศสในการเป็นสถานที่สำหรับการทำพระราชพิธีบรมราชาภิเษกพระมหากษัตริย์ฝรั่งเศสที่มหาวิหารนอเทรอดามแห่งแร็งส์

กลางวัน ๑๐ บริการอาหารกลางวัน ณ ภัตตาคารท้องถิ่น



นำท่านเดินทางสู่ **เอท์เล็ท ลาวาเล่ (La Vallée Village)** (ใช้เวลาในการเดินทางประมาณ 2 ชั่วโมง) แหล่งช้อปปิ้งที่รวมร้านค้าแบรนด์เนมดังมากมายกว่า 70 ร้าน สัมผัสประสบการณ์การช้อปปิ้ง ที่ครบครันด้วยสินค้าชั้นนำต่างๆ มากมาย เช่น Celine, Kenzo, Longchamp, Polo, Blanc Bleu, Francois Girbaud, Paul Smith, Burberry, Valentino, Versace, Kevin Klein, Diesel, Samsonite, Armani, Cerruti, Dolce & Gabbana, Givenchy ฯลฯ
อิสระให้ท่านเลือกซื้อสินค้าตามอัธยาศัย

คำ

อิสระอาหารเย็นตามอัธยาศัย เพื่อไม่เป็นการรบกวนเวลาของท่าน

นำท่านเดินทางสู่ **กรุงปารีส (Paris)** เมืองหลวงสุดโรแมนติคของประเทศฝรั่งเศส หนึ่งในจุดหมายปลายทางในฝันของใครหลาย ๆ คนที่แม้กระทั่งชาวฝรั่งเศสที่อาศัยอยู่นอกเมืองหรือต่างจังหวัด หรือต่างแคว้นแดนไกล กล่าววาทราบใดที่มีลมหายใจ ก็ขอให้ได้เห็นมหานครปารีสสักครั้ง จากนั้นนำท่านเดินทางเข้าสู่ที่พัก



ที่พัก

Mercure Paris La Defense หรือเทียบเท่าในระดับเดียวกัน

(โรงแรมที่นำเสนอเป็นโรงแรมเสนอเบื้องต้นเท่านั้น ชื่อโรงแรมที่ท่านพักทางบริษัทจะทำการแจ้งพร้อมใบนัดหมาย 5-7 วันก่อนเดินทาง ขอสงวนสิทธิ์ในการปรับเปลี่ยนที่พัก ไปพักเมืองใกล้เคียงกรณีติดงานแฟร์หรือมีเทศกาล)

วันที่เจ็ด

เข้าพิพิธภัณฑ์ลูฟวร์ • ภัตตาคาร • แกลเลอรี ลาฟาแยตต์

🕒 (เช้า/กลางวัน/เย็น)

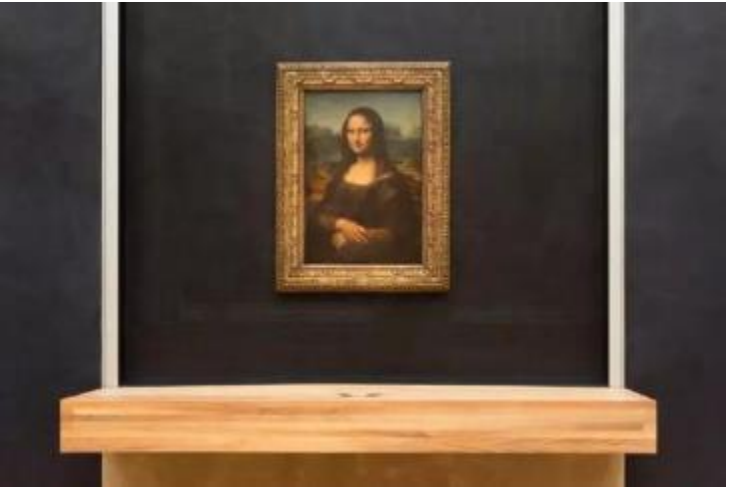
เช้า

🕒 บริการอาหารเช้า ณ ห้องอาหารของโรงแรม

นำท่านเข้าชม **พิพิธภัณฑ์ลูฟวร์ (Musée du Louvre)** อดีตพระราชวังหลวงที่ปัจจุบันเป็นสถานที่เก็บและจัดแสดงสมบัติล้ำค่ากว่า 35,000 ชิ้น เช่น ภาพวาดโมนาลิซ่า, มาดอนน่า ออฟ เดอะ ร็อค, ภาพวาดพระราชพิธีปราดาภิเษกของจักรพรรดินโปเลียน, รูปปั้นเทพไนท์ และรูปปั้นเทพวินัสแห่งมิโล เป็นต้น



จุดเด่นของพิพิธภัณฑ์แห่งนี้คือพีระมิดแก้วที่เป็นทางเข้าด้านหน้า ที่ออกแบบโดย ไอ.เอ็ม.เป. สถาปนิกชื่อดังชาวจีน-อเมริกัน ภายในพิพิธภัณฑ์ออกเป็น 3 ส่วนด้วยกัน ได้แก่ ส่วนแรกคือ Richelieu ทางทิศเหนือ ส่วนที่สอง Sully เป็นอาคารสี่เหลี่ยมทางทิศตะวันออก และส่วนที่สาม Denon ทางทิศใต้ขนานกับแม่น้ำแซน แต่เดิรมีห้องพักมากกว่า 70 ห้องแสดงภาพวาดและงานศิลปะรวมทั้งมีห้องโถงขนาดใหญ่ที่เต็มไปด้วยประติมากรรม จุดที่นักท่องเที่ยวสนใจมากเป็นพิเศษจะอยู่ที่ ภาพเขียน Mona Lisa ที่มีรอยยิ้มอันลึกลับที่โด่งดัง สร้างขึ้นโดย Leonardo da Vinci เป็นงานศิลปะที่มีชื่อเสียงที่สุดของพิพิธภัณฑ์



นอกจากนี้ยังมีไฮไลต์สำคัญที่มีชื่อเสียงของพิพิธภัณฑ์อีกมากมายอย่างเช่น ภาพเขียนงานแต่งงานที่คานา (The Wedding at Cana), รูปปั้นเทพีวินัส (Venus de Milo), รูปปั้นเทพีไนกี้แห่งซาโมเทรซ (The Winged Victory of Samothrace), ภาพพิธีบรมราชาภิเษกของจักรพรรดินโปเลียน (Coronation of the Emperor Napoleon), เสรีภาพนำทางชาวประชา (Liberty Leading the People)



และยังมี **ห้องชุดของนโปเลียนที่ 3 (Apartments of Napoleon III)** ภายในห้องตกแต่งอย่างหรูหรา ชุดเก้าอี้ โซฟา สีสนัสดสีของผ้ากำมะหยี่สีแดงและสีทอง โคมไฟระย้าขนาดใหญ่ ภาพวาดบนเพดานที่สวยงาม และรูปปั้นประดับตกแต่งอย่างงดงาม



กลางวัน

📍 บริการอาหารกลางวัน ณ ภัตตาคารจีน

จากนั้นนำท่านเดินทางสู่ **ร้านเบนลักซ์ (Benlux)** ร้านค้าปลอดภาษีที่มีทั้ง กระเป๋า รองเท้า นาฬิกา น้ำหอม เครื่องสำอาง และเครื่องประดับให้ท่านได้เลือกซื้อ

ห้างสรรพสินค้าใหญ่ใจกลางกรุงปารีส ณ **แกลเลอรี ลาฟาแยตต์ (GALERIES LAFAYETTE)**

ค่ำ ๑๐ | บริการอาหารค่ำ ณ ภัตตาคารอาหารท้องถิ่น **พร้อมเมนูพิเศษ หอยแครงสด หอยเสาคาโก้ ดันตำหรับฝรั่งเศส**

ที่พัก Mercure Paris La Defense หรือเทียบเท่าในระดับเดียวกัน

(โรงแรมที่นำเสนอเป็นโรงแรมเสนอเบื้องต้นเท่านั้น ชื่อโรงแรมที่ท่านพักทางบริษัทจะทำการแจ้งพร้อมใบนัดหมาย 5-7 วันก่อนเดินทาง ขอสงวนสิทธิ์ในการปรับเปลี่ยนที่พัก ไปพักเมืองใกล้เคียงกรณีติดงานแฟร์หรือมีเทศกาล)

วันที่แปด จัตุรัสทรอกาเดโร • ถ่ายรูปคู่กับหอไอเฟล • ล่องเรือแม่น้ำแซน • ประตูลุยอาร์กเดอทรียงฟี • ถนนช็องเซลีเซ • จัตุรัสคองคอร์ด
๑๐ | (เช้า/กลางวัน/-)

เช้า ๑๐ | บริการอาหารเช้า ณ ห้องอาหารของโรงแรม

นำท่านเดินทางไปยัง **ปาลเลเดอซาโย หรือจัตุรัสทรอกาเดโร (Palais de Chaillot)** อาคารขนาดใหญ่สร้างขึ้นเพื่อจัดนิทรรศการ งานแสดงศิลปะต่างๆ อยู่บนเนินเขาตั้งอยู่ฝั่งตรงข้ามหอไอเฟล เป็นจุดชมหอไอเฟลแบบมุมกว้าง และอยู่คนละฝั่งของแม่น้ำแซน เป็นที่นิยมของนักท่องเที่ยวเพื่อเก็บภาพบรรยากาศของหอไอเฟล



ให้ท่านได้ชมทัศนียภาพที่ท่านจะสามารถเห็น **หอไอเฟล (Eiffel)** ได้อย่างไม่มีอะไรมาบัง โดยหอส่งสัญญาณแห่งนี้ ถือเป็นสัญลักษณ์ของพาปารีสที่พลาดไม่ได้ด้วยประการทั้งปวง แต่ด้วยลักษณะที่แปลกตา สร้างความไม่คุ้นเคยต่อชาวปารีส ถึงขนาดมีการเรียกร้องให้รื้อทิ้งหลังจากงานสิ้นสุดลง แต่หอไอเฟลก็สามารถพิสูจน์ตัวเองและลบคำสบประหม่า จนกลายเป็นสถานที่แรกๆ ที่เมื่อมีคนพูดถึงปารีส



MUST DO หอไอเฟลถือเป็นความก้าวหน้าทางวิศวกรรมอย่างก้าวกระโดด ด้วยความสูงถึง 324 เมตร จึงทำให้โครงสร้างเหล็กแห่งนี้เคยเป็นอาคารที่สูงที่สุดในโลก และเป็นต้นกำเนิดของการสร้างตึกสูงและหอคอยอีกมากมาย

พิเศษ !! พาท่านล่องเรือแม่น้ำแซน ชมบรรยากาศรอบเมืองปารีส เมืองที่ได้ชื่อว่าเป็น 1 ใน เมืองที่โรแมนติกที่สุดของโลกในอีกมุมหนึ่ง โดยในระหว่างทางนั้นจะผ่านสถานที่สำคัญๆ มากมายไม่ว่าจะเป็น สะพาน Pont de l'alma สะพานอเล็กซานเดอร์ที่ 3 พิพิธภัณฑน์ออร์แซ และอีกมากมายถือเป็นอีก 1 กิจกรรมที่ไม่ควรพลาดเมื่อมาปารีส





นำท่านท่านถ่ายรูปกับ **ประตูชัยอาร์กเดอทรียงฟ์ (Arc de Triomphe)** วงเวียนที่เชื่อมถนน 12 เส้นของปารีสไว้ โดยสร้างขึ้นเพื่อเป็นสคูติทหารฝรั่งเศสที่ร่วมรบในสงครามต่างๆ โดยเฉพาะในสงครามนโปเลียน เนื่องจากเริ่มสร้างในรัชสมัยของพระองค์หลังได้รับชัยชนะในสงครามยุทธการที่เอาสเตอร์ลิทซ์ เมื่อวันที่ 2 ธันวาคม 1805 นอกเหนือจากนั้น ประตูชัยแห่งนี้ก็ยังเป็นที่ฝังศพทหารนิรนามในสมัยสงครามโลกครั้งที่ 1 อีกด้วย

ถัดไปไม่ไกลนั่นคือ **ถนนช็องเซลีเซ (Champs-Élysées)** ถนนที่ได้ชื่อมาจากสวนสวรรค์ของเหล่าเทพปกรณัมกรีก ในอดีตเคยเป็นส่วนหนึ่งของกรขยายพื้นที่สวยหย่อมของพระราชวังตุยเลอรี โดยเมื่อครั้งพระบาทสมเด็จพระจุลจอมเกล้าเจ้าอยู่หัวเสด็จประพาสยุโรป

ทรงมีพระราชดำรัสให้นำรูปแบบถนนช็องเซลีเซ มาสร้างเป็นถนนพระราชดำเนินกลางในกรุงเทพมหานคร ว่ากันว่าอัตราค่าเช่าพื้นที่บนถนนแห่งนี้มีมูลค่าสูงที่สุดในยุโรป



จากนั้น

นำท่านชม **จัตุรัสคองคอร์ด หรือ ปลัส เดอ ลา กงกอร์ (Place de la Concorde)** สร้างในสมัยพระเจ้าหลุยส์ที่ 15 เป็นจัตุรัสกลางกรุงปารีสที่มีความสำคัญทางประวัติศาสตร์ทั้งสงครามกลางเมืองและการปฏิวัติการปกครองของฝรั่งเศส จัตุรัสแห่งนี้มีจุดเด่นที่สำคัญคือ **เสาหินโอเบลิสก์ (Obelisk)** ซึ่งมีอายุกว่า 3,500 ปี ถูกสร้างขึ้นในสมัยของฟาโรห์ทุตโมสที่ 3 เดิมเคยตั้งอยู่ในมหาวิหารคาร์นัค ลักษณะเป็นเสาหินขนาดใหญ่ที่มีจุดเด่นเป็นเสาปลายแหลม แกะสลักจากหินแกรนิตสีชมพู ความสูงของมันคือ 23 เมตรน้ำหนัก - 230 ตัน ทั้งสี่ด้านถูกปกคลุมด้วยอักษรฮีโรกลิฟโบราณเพื่อยกย่องฟาโรห์รามเซสที่ 2 และรามเซสที่ 3

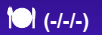


เย็น อีสรอาหารเย็น เพื่อความสะดวกและไม่เป็นการรบกวนเวลาช้อปปิ้งของท่าน

จนกระทั่งได้เวลาพอสมควร นำท่านเดินทางสู่ ท่าอากาศยานนานาชาติปารีส ชาร์ล เดอ โกลด์ เพื่อทำการเช็คอิน และทำคืนภาษี (TAX REFUND)

21.35 น. ออกเดินทางกลับสู่ กรุงเทพฯ ประเทศไทย โดยสายการบินเอมิเรตต์ เที่ยวบินที่ EK76 ****บริการอาหารและเครื่องดื่มบนเครื่อง ****

วันที่เก่า ดูไบ • กรุงเทพฯ



07.20 น. เดินทางถึง สนามบินนานาชาติดูไบ (เพื่อรอเปลี่ยนเครื่อง)

09.30 น. เดินทางสู่ ท่าอากาศยานนานาชาติสุวรรณภูมิ โดยสายการบินเอมิเรตต์ เที่ยวบินที่ EK 372

18.45 น. เดินทางถึง สนามบินสุวรรณภูมิ กรุงเทพฯ โดยสวัสดิภาพ พร้อมความประทับใจไม่รู้ลืม

หมายเหตุ: โปรแกรมและรายละเอียดของการเดินทางอาจมีการเปลี่ยนแปลงหรือสลับกันได้ตามความเหมาะสมทั้งนี้ขึ้นอยู่กับสภาวะอากาศ และเหตุสุดวิสัยต่าง ๆ ที่ไม่สามารถคาดการณ์ล่วงหน้า เช่น บางสถานที่ในยุโรปอาจปิดในวันอาทิตย์ หรืออาจจะมีการปิดปรับปรุง หรืออาจทำการจองไม่ได้เนื่องจากต้องรอกรุ๊ปคอนเฟิร์มก่อนทำการจอง หากวันเดินทางตรงกับวันเหล่านี้ โดยทางบริษัทฯ จะคำนึงถึงผลประโยชน์ และความปลอดภัยของผู้ร่วมเดินทางเป็นสำคัญ และขอขอสงวนสิทธิ์ในการเปลี่ยนโปรแกรมโดยแจ้งให้ท่านทราบล่วงหน้า หากทราบเวลาและสถานที่ที่แน่นอนก่อนเดินทาง

อัตราค่าบริการรวม

- ✎ ตัวเครื่องบินชั้นประหยัด Economy Class ไป - กลับ พร้อมกรุ๊ป
- ✈️ ภาษีน้ำมันและภาษีตัวทุกชนิด (สงวนสิทธิ์เก็บเพิ่มหากสายการบินปรับขึ้นก่อนวันเดินทาง)
- 🧳 ค่าระวางน้ำหนักกระเป๋าไม่เกิน 30 กก.ต่อ 1 ใบ (โหลดใต้ท่านละ 1 ใบ) กระเป๋าถือขึ้นเครื่อง Hand Carry 7 กก.ต่อ 1 ใบ
- 🏠 ที่พักโรงแรมตามรายการ ที่พักห้องละ 2-3 ท่าน (กรณีที่พักไม่มีห้องพักสำหรับ 3 ท่าน ลูกค้าจะต้องเพิ่มเงินเป็นห้องพักห้องเดี่ยว)
- 🍽️ มีอาหารตามรายการระบุ (สงวนสิทธิ์ในการสลับมือหรือเปลี่ยนแปลงเมนูอาหารตามสถานการณ์)
- 👤 ค่านำทีมบรรณรักษ์ 1 ชวค./ท่าน
- 📍 ค่าเข้าชมสถานที่ท่องเที่ยวตามรายการระบุ
- 🚗 ค่ารถโค้ช รับ-ส่ง สถานที่ท่องเที่ยวตามรายการระบุ (กฎหมายในยุโรปไม่อนุญาตให้คนขับรถเกิน 12 ชั่วโมงต่อวัน)
- 📄 ค่าธรรมเนียมการยื่นวีซ่าเช่นกัน สถานทูตจะไม่คืนค่าวีซ่าให้ท่านไม่ว่าจะผ่านการพิจารณาหรือไม่ก็ตาม (กรณีมีวีซ่าแล้ว จะคืนเงินให้ท่าน 3,500 บาท)
- 👤 ค่าทิปไกด์ท้องถิ่นและคนขับรถนำเที่ยวตามรายการ
- 🏠 ประกันโควิด-19 วงเงินคุ้มครองค่ารักษาพยาบาล 50,000 USD ประกันอุบัติเหตุวงเงิน 2,000,000 บาท (เงื่อนไขตามกรมธรรม์)
- 👤 เงื่อนไขประกันการเดินทาง ค่าประกันอุบัติเหตุและค่ารักษาพยาบาลคุ้มครองเฉพาะกรณีที่ได้รับอุบัติเหตุระหว่างการเดินทาง ไม่คุ้มครองถึงการสูญเสียทรัพย์สินส่วนตัวและไม่คุ้มครองโรคประจำตัวและปัญหาสุขภาพอื่นๆ ของผู้เดินทาง

อัตราค่าบริการไม่รวม

- ✗ ภาษีมูลค่าเพิ่ม 7% และภาษีหัก ณ ที่จ่าย 3%
- ✗ ค่าทำหนังสือเดินทางไทย และค่าธรรมเนียมสำหรับผู้ถือพาสปอร์ตต่างชาติ
- ✗ ค่าน้ำหนักกระเป๋าเดินทางในกรณีที่เกิดกว่าสายการบินกำหนด 30 กิโลกรัมต่อท่าน
- ✗ ค่าใช้จ่ายส่วนตัว อาทิ อาหารและเครื่องดื่มที่สั่งเพิ่มพิเศษ, ไทรคอร์ท-โหลสาร, อินเทอร์เน็ต, มินิบาร์, ซักซิทที่ไม่ได้ระบุไว้ในรายการ
- ✗ ค่าใช้จ่ายอันเกิดจากความล่าช้าของสายการบิน, อุบัติภัยทางธรรมชาติ, การประท้วง, การจลาจล, การนัดหยุดงาน, การถูกปฏิเสธไม่ให้ออกและเข้าเมืองจากเจ้าหน้าที่ตรวจคนเข้าเมืองและเจ้าหน้าที่กรมแรงงานทั้งที่เมืองไทยและต่างประเทศซึ่งอยู่นอกเหนือความควบคุมของบริษัทฯ
- ✗ ค่าบริการพนักงานยกกระเป๋าทุกสถานที่

****ทิปหัวหน้าทัวร์ ไม่บังคับ ขึ้นอยู่กับความพึงพอใจของท่าน****



กรณีที่ท่านต้องออกตัวภายใน เช่น (ตัวเครื่องบิน, ตัวรถทัวร์, ตั๋วรถไฟ) กรุณาสอบถามที่เจ้าหน้าที่ทุกครั้ง ก่อนทำการออกตัว เนื่องจากสายการบินอาจมีการปรับเปลี่ยนไฟลท์บิน หรือเวลาบิน โดยไม่ได้แจ้งให้ทราบล่วงหน้า ทางบริษัทฯ จะไม่รับผิดชอบใด ๆ ในกรณี ถ้าท่านออกตัวภายใน โดยไม่แจ้งให้ทราบและหากไฟลท์บินมีการปรับเปลี่ยนเวลาบินเพราะถือว่าท่านยอมรับเงื่อนไขดังกล่าว

โรงแรมที่พัก

- สำหรับห้องพักแบบ 3 เตียง (Triple) มีบริการเฉพาะบางโรงแรมเท่านั้น กรณีเดินทางเป็นผู้ใหญ่ 3 ท่าน บริษัทฯขอแนะนำให้ท่านเปิดห้องพักเป็นแบบ 2 ห้อง (1 Twin+1 Sgl) ซึ่งท่านจะต้องชำระค่าจ้างเตียงเพิ่ม เนื่องจากบางโรงแรมอาจจะมี 1 เตียงใหญ่กับเตียงพับเสริมซึ่งไม่สะดวกสบายในการพัก
กรุณาอ่านเงื่อนไขการจองแบบ 3 ท่านหากลูกค้าพิมพ์ใจ ทางบริษัทฯจะถือว่าท่านยอมรับเงื่อนไขของห้องพักดังกล่าว
- โรงแรมในยุโรปส่วนใหญ่จะเป็นห้องแบบ Twin เตียงเดี่ยว 2 เตียงในห้อง ห้อง Double และส่วนใหญ่จะเป็นลักษณะการนำเตียงมาจัดกันให้เป็น Double หากลูกค้าที่เข้าพัก Double ทางบริษัทฯจะไม่รับรองเรื่องห้องไว้เนื่องจากระบบการจองของแต่ละโรงแรมจะไม่สามารถล็อกห้องพักได้จึงขึ้นอยู่กับการจัดการของทางโรงแรมเป็นหลัก ทั้งนี้ลูกค้าจะต้องยอมรับในเงื่อนไขดังกล่าว
- โรงแรมในยุโรปที่มีลักษณะเป็น Traditional ห้องที่เป็นห้องเดี่ยวอาจมีขนาดกะทัดรัดและไม่อ่างอาบน้ำ ซึ่งขึ้นอยู่กับการออกแบบของแต่ละโรงแรมนั้นๆ และห้องพักแต่ละห้องอาจมีลักษณะแตกต่างกัน และห้องทั้งหมดที่เข้ามาและดู อาจจะไม่ติดกับหรืออยู่คนละชั้น
- กรณีมีการจัดงานประชุมนานาชาติ Trade Fair เป็นผลให้ค่าโรงแรมสูงขึ้นมาและห้องพักในเมืองเต็ม บริษัทฯขอสงวนสิทธิ์ในการปรับเปลี่ยนหรือย้ายเมืองเพื่อให้เกิดความเหมาะสม
- โรงแรมในยุโรปส่วนมากจะไม่มีการรับฝากกระเป๋า เนื่องจากอยู่ในภูมิภาคที่มีอุณหภูมิร้อนต่ำ จะให้บริการเครื่องปรับอากาศเฉพาะในฤดูร้อนเท่านั้น
- บางสถานที่ในยุโรปอาจปิดในวันอาทิตย์ หรืออาจจะมีการปิดปรับปรุงในช่วงฤดูหนาว หากวันเดินทางตรงกับวันเหล่านี้ ทางบริษัทฯ ขอสงวนสิทธิ์ในการเปลี่ยนโปรแกรมโดยแจ้งให้ท่านทราบล่วงหน้า หากทราบเวลาที่แน่นอนก่อนเดินทาง

เงื่อนไขการจองที่นั่งและการยกเลิกทัวร์

การจองทัวร์

- กรุณาจองทัวร์ล่วงหน้า ก่อนการเดินทาง หรือชำระมัดจำ 50,000 บาท ส่วนที่เหลือชำระทันทีก่อนการเดินทางไม่น้อยกว่า 30 วัน มิฉะนั้นถือว่าท่านยกเลิกการเดินทางโดยอัตโนมัติ (ช่วงเทศกาลกรุณาชำระก่อนเดินทาง 45 วัน)

กรณียกเลิก : จองกรุ๊ป

- ยกเลิกก่อนการเดินทาง 45 วันขึ้นไป บริษัทฯ จะคืนเงินมัดจำให้ทั้งหมด โดยหักค่าใช้จ่ายที่เกิดขึ้นจริง ยกเว้นในกรณีวันหยุดเทศกาล, วันหยุดนักขัตฤกษ์ ยกเลิกก่อนการเดินทาง 60 วัน จะคืนเงินมัดจำให้ทั้งหมด โดยหักค่าใช้จ่ายที่เกิดขึ้นจริง (ค่าใช้จ่ายที่เกิดขึ้นจริง อาทิเช่น ค่าตั๋วเครื่องบิน ค่าโรงแรม ฯลฯ)
- ยกเลิกการเดินทาง 45 วัน ก่อนการเดินทาง หักค่าทัวร์ 50% จากค่าทัวร์ และหักค่าใช้จ่ายที่เกิดขึ้นจริงทั้งหมดไม่ทำการคืนใดๆทั้งสิ้น (ค่าใช้จ่ายที่เกิดขึ้นจริง อาทิเช่น ค่าตั๋วเครื่องบิน ค่าโรงแรม ฯลฯ)
- ยกเลิกการเดินทาง 30 วัน ก่อนการเดินทาง บริษัทฯ ขอสงวนสิทธิ์เก็บเงินค่าทัวร์ทั้งหมดไม่ทำการคืนใด ๆ ทั้งสิ้น

กรณียกเลิก : คัดกรุ๊ป

- ยกเลิกหรือเลื่อนการเดินทางต้องทำก่อนการเดินทาง 60 วัน บริษัทฯจะคืนเงินมัดจำให้ทั้งหมด ยกเว้นในกรณีวันหยุดเทศกาล, วันหยุดนักขัตฤกษ์ ทางบริษัทฯขอสงวนสิทธิ์ยึดเงินมัดจำโดยไม่มีเงื่อนไขใดๆทั้งสิ้น
- ยกเลิกการเดินทางภายใน 60 วัน ทางบริษัทฯขอสงวนสิทธิ์ยึดเงินมัดจำโดยไม่มีเงื่อนไขใดๆทั้งสิ้น
- ยกเลิกการเดินทางหลังชำระเต็มจำนวน ทางบริษัทฯขอสงวนสิทธิ์เก็บเงินค่าทัวร์ทั้งหมดโดยไม่มีเงื่อนไขใดๆทั้งสิ้น

กรณีเจ็บป่วย

- กรณีเจ็บป่วย จนไม่สามารถเดินทางได้ ซึ่งจะต้องมีใบรับรองแพทย์จากโรงพยาบาลรับรอง บริษัทฯจะทำการเลื่อนการเดินทางของท่านไปยังคณะต่อไป แต่ทั้งนี้ท่านจะต้องเสียค่าใช้จ่ายที่ไม่สามารถยกเลิกหรือเลื่อนการเดินทางได้ตามความเป็นจริง
- ในกรณีเจ็บป่วยกะทันหันกับคนส่วนหน้าหลัง 7 วันทำการ ทางบริษัทฯ ขอสงวนสิทธิ์ในการคืนเงินทุกกรณี

**** ก่อนตัดสินใจจองทัวร์กรุณาอ่านเงื่อนไขการเดินทางและรายการทัวร์อย่างละเอียดทุกหน้าอย่างถี่ถ้วน
แล้วจึงมัดจำเพื่อประโยชน์ของท่านเอง****

เงื่อนไขการสำรองที่นั่งและการยกเลิกตั๋ว



กรณีวีซ่าที่ท่านยื่นไม่ผ่านการพิจารณาและคณะสามารถออกเดินทางได้ท่านจะต้องเสียค่าใช้จ่ายจริงที่เกิดขึ้นตั้งต่อไปนี้

- ค่าธรรมเนียมและค่าดำเนินการตามจริง ทางสถานทูตไม่คืนค่าธรรมเนียมใดๆทั้งสิ้นแม้ว่าจะผ่านหรือไม่ผ่านการพิจารณา
- ค่ามัดจำตัวเครื่องบิน หรือตัวเครื่องบินที่ออกมาจริง ณ วันยื่นวีซ่า ซึ่งตัวเป็นเอกสารที่สำคัญในการยื่นวีซ่า หากท่านไม่ผ่านการพิจารณา ตัวเครื่องบินถ้าออกตัวมาแล้วจะต้องทำการ REFUND โดยจะมีค่าธรรมเนียมที่ท่านต้องถูกหักบางส่วน และส่วนที่เหลือจะคืนให้ท่านภายใน 45-60 วัน(ตามกฎหมายของแต่ละสายการบิน) ถ้ายังไม่ ออกตัวท่านจะเสียแต่ค่ามัดจำตัวตามจริงเท่านั้น
- ค่าห้องพัก ถ้าคณะออกเดินทางได้ และท่านไม่ผ่านการพิจารณาวีซ่า หากท่านไม่ปรากฏตัวตามวันที่เข้าพัก ทางโรงแรมจะต้องยึดค่าห้องพัก 100% ในทันที ทางบริษัทจะแจ้งให้ท่านทราบ และมีเอกสารชี้แจงให้ท่านเข้าใจ
- หากท่านผ่านการพิจารณาวีซ่า แล้วยกเลิกการเดินทางทางบริษัทขอสงวนสิทธิ์ในการยึดค่าใช้จ่ายทั้งหมด 100%
- ทางบริษัทเริ่มต้น และจบ การบริการ ที่สนามบินสุวรรณภูมิกรณีท่านเดินทางมาจากต่างจังหวัด หรือ ต่างประเทศ และจะสำรองตั๋วเครื่องบิน หรือพาหนะอย่างหนึ่งอย่างใดที่ใช้ในการเดินทางมาสนามบิน ทางบริษัท จะไม่รับผิดชอบค่าใช้จ่ายในส่วนนี้ เพราะเป็นค่าใช้จ่ายที่นอกเหนือจากโปรแกรมการเดินทางของบริษัท ฉะนั้น ท่านควรจะให้กรู๊ป FINAL 100% ก่อนที่จะสำรองยานพาหนะ

รายละเอียดเพิ่มเติม



- บริษัทจะทำการยื่นวีซ่าของท่านก็ต่อเมื่อในขณะมีผู้สำรองที่นั่งครบ 10 ท่าน และได้รับคิวการตอบรับจาก ทางสถานทูต เนื่องจากบริษัทจะต้องใช้เอกสารต่างๆที่เป็นกรู๊ปในการยื่นวีซ่า อาทิ ตัวเครื่องบิน, ห้องพักที่ได้รับ การยืนยันมาจากทางยุโรป, ประกันการเดินทาง ฯลฯ ทางท่านจะต้องรอให้คณะครบ 20 ท่าน จึงจะสามารถยื่น วีซ่าให้กับทางท่านได้อย่างถูกต้อง
- หากในช่วงที่ท่านเดินทางคิววีซ่ากรู๊ปในการยื่นวีซ่าเต็ม ทางบริษัทต้องขอสงวนสิทธิ์ในการยื่นวีซ่าเดี่ยว ซึ่งทางท่านจะต้องเดินทางมายื่นวีซ่าด้วยตัวเอง คามวัน และเวลานัดหมายจากทางสถานทูต โดยมีเจ้าหน้าที่ของบริษัท คอยดูแล และอำนวยความสะดวก
- เอกสารต่างๆที่ใช้ในการยื่นวีซ่าท่องเที่ยวทวีปยุโรป ทางสถานทูตเป็นผู้กำหนดออกมา มิใช่บริษัททัวร์เป็นผู้กำหนด
- ท่านที่มีความประสงค์จะยื่นวีซ่าท่องเที่ยวทวีปยุโรป กรุณาจัดเตรียมเอกสารให้ถูกต้อง และครบถ้วน คามที่สถานทูตต้องการ เพราะจะมีผลต่อการพิจารณาวีซ่าของท่าน บริษัททัวร์เป็นแค่เพียงตัวกลาง และอำนวยความสะดวกในการยื่นวีซ่าเท่านั้น มิได้เป็นผู้พิจารณาว่าวีซ่าให้กับทางท่าน
- บริษัทฯ ขอสงวนสิทธิ์ในการเก็บค่าใช้จ่ายทั้งหมด กรณีท่านยกเลิกการเดินทางและมีผลทำให้คณะเดินทางไม่ครบตามจำนวนที่บริษัทฯ กำหนดไว้ 10 ท่านขึ้นไป เนื่องจากเกิดความเสียหายต่อทางบริษัทฯ และผู้เดินทางอื่นที่เดินทางในคณะเดียวกัน บริษัทฯต้องนำไปชำระค่าเสียหายต่าง ๆ ที่เกิดจากการยกเลิกของท่าน
- ในกรณีที่มีผู้เดินทางไม่ถึง 10 ท่าน ขอสงวนสิทธิ์เลื่อนวันเดินทาง หรือยกเลิกการเดินทาง และกรณีผู้ร่วมเดินทางในคณะไม่ผ่านการพิจารณาวีซ่าได้ครบ 10 ท่าน ทางบริษัทฯยินดีคืนเงินให้ทั้งหมด หลังจากหักค่าธรรมเนียมการยื่นวีซ่าและค่าใช้จ่ายทั้งหมดที่เกิดขึ้นจริง โดยทางบริษัทจะแจ้งให้ท่านทราบล่วงหน้า 10 วันก่อนการเดินทาง



หากสถานที่ท่องเที่ยวต่างๆ ในรายการมีการปิดโดยไปแจ้งให้ทราบล่วงหน้าโดยเป็นการปฏิบัติทางการรัฐบาลหรือหน่วยงานในประเทศ ทางผู้จัดขอสงวนสิทธิ์ในการปรับและเปลี่ยนแปลงโปรแกรมตามความเหมาะสม ทั้งนี้ลูกค้าจะต้องยอมรับในเงื่อนไขดังกล่าวก่อนทำการจองทุกครั้ง

รายละเอียดเพิ่มเติม

- บริษัทฯ มีสิทธิ์ในการเปลี่ยนแปลงโปรแกรมทัวร์ในกรณีที่เกิดเหตุสุดวิสัยจนไม่อาจแก้ไขได้
- เที่ยวบิน , ราคาและรายการท่องเที่ยว สามารถเปลี่ยนแปลงได้ตามความเหมาะสมโดยคำนึงถึงผลประโยชน์ของผู้เดินทางเป็นสำคัญ
- หนังสือเดินทางต้องมีอายุการใช้งานเหลือไม่น้อยกว่า 6 เดือน และบริษัทฯ รับเฉพาะผู้มีจุดประสงค์เดินทางเพื่อท่องเที่ยวเท่านั้น (หนังสือเดินทางต้องมีอายุเหลือใช้งานไม่น้อยกว่า 6 เดือน บริษัทฯ ไม่รับผิดชอบหากอายุเหลือไม่ถึงและไม่สามารถเดินทางได้)
- ทางบริษัทฯ จะไม่รับผิดชอบใดๆ ทั้งสิ้น หากเกิดความล่าช้าของสายการบิน, สายการบินยกเลิกบิน , การประท้วง, การนัดหยุดงาน, การก่อกองสหรือกรณีผ่านถูกปฏิเสธการเข้าหรือออกเมืองจากเจ้าหน้าที่ตรวจคนเข้าเมือง หรือ เจ้าหน้าที่กรมแรงงานทั้งจากไทยและต่างประเทศซึ่งอยู่นอกเหนือความรับผิดชอบของบริษัทฯ หรือเหตุภัยพิบัติทางธรรมชาติ (ซึ่งลูกค้าจะต้องยอมรับในเงื่อนไขในกรณีที่เกิดเหตุสุดวิสัย ซึ่งอาจจะปรับเปลี่ยนโปรแกรมตามความเหมาะสม)
- ทางบริษัทฯ จะไม่รับผิดชอบใดๆ ทั้งสิ้น หากผู้เดินทางประสบเหตุสภาวะฉุกเฉินจากโรคประจำตัว ซึ่งไม่ได้เกิดจากอุบัติเหตุในรายการท่องเที่ยว (ซึ่งลูกค้าจะต้องยอมรับในเงื่อนไขในกรณีที่เกิดเหตุสุดวิสัย ซึ่งอยู่นอกเหนือความรับผิดชอบของบริษัทฯทัวร์)
- ทางบริษัทฯ จะไม่รับผิดชอบใดๆ ทั้งสิ้น หากท่านใช้บริการของทางบริษัทฯ ไม่ครบ อาทิ ไม่เที่ยวบางรายการ, ไม่ทานอาหารบางมื้อ, เพราะค่าใช้จ่ายทุกอย่างทางบริษัทฯ ได้ชำระค่าใช้จ่ายให้ตัวแทนต่างประเทศแบบเหมาจ่ายขาด ก่อนเดินทางเรียบร้อยแล้ว เป็นการชำระเหมาขาด
- ทางบริษัทฯ จะไม่รับผิดชอบใดๆ ทั้งสิ้น หากเกิดสิ่งของสูญหายจากการโจรกรรมและหรือเกิดอุบัติเหตุที่เกิดจากความประมาทของนักท่องเที่ยวเองหรือในกรณีที่กระเป๋าเกิดสูญหายหรือชำรุดจากสายการบิน
- กรณีที่การตรวจคนเข้าเมืองทั้งที่กรุงเทพฯ และในต่างประเทศปฏิเสธมิให้เดินทางออกหรือเข้าประเทศที่ระบุไว้ในรายการเดินทาง บริษัทฯ ขอสงวนสิทธิ์ที่จะไม่คืนค่าบริการไม่ว่ากรณีใดๆ ทั้งสิ้น
- ตัวเครื่องบินเป็นตัวราคาพิเศษ กรณีที่ท่านไม่เดินทางพร้อมคณะไม่สามารถนำมาเลื่อนวันหรือคืนเงินและไม่สามารถเปลี่ยนชื่อได้ หากมีการปรับราคาบัตรโดยสารสูงขึ้น ตามอัตราค่าน้ำมันหรือค่าเงินแลกเปลี่ยน ทางบริษัทฯ ขอสงวนสิทธิ์ปรับราคาตั๋วดังกล่าว
- เมื่อท่านตกลงชำระเงินไม่ว่าทั้งหมดหรือบางส่วนผ่านตัวแทนของบริษัทฯ หรือชำระโดยตรงกับทางบริษัทฯ ทางบริษัทฯ จะถือว่าท่านได้ยอมรับในเงื่อนไขข้อตกลงต่างๆ ที่ได้ระบุไว้ข้างต้นนี้แล้วทั้งหมด
- กรู๊ปที่เดินทางช่วงวันหยุดหรือเทศกาลที่ค่อนข้างมีจำกัดกับสายการบินหรือผ่านตัวแทนในประเทศหรือต่างประเทศ รวมถึงเที่ยวพิเศษ เช่น Charter Flight , Extra Flight จะไม่มีการคืนเงินมัดจำหรือค่าทัวร์ทั้งหมด
- ในกรณีของ PASSPORT นั้น จะต้องไม่มีการชำรุด เปียกน้ำ การขีดเขียนรูปต่างๆ หรือแม้กระทั่งตราป้อมลายการดู ที่ไม่ใช่การประทับตราอย่างเป็นทางการของตม. กรุณาตรวจสอบ PASSPORT ของท่านก่อนการเดินทางทุกครั้ง หาก ตม.ปฏิเสธการเข้า-ออกเมืองของท่าน ทางบริษัทฯ จะไม่รับผิดชอบใดๆ ทั้งสิ้น
- กรณีมี "คดีความ" ที่ไม่อนุญาตให้ท่านเดินทางออกนอกประเทศได้ โปรดทำการตรวจสอบก่อนการจองทัวร์ว่าท่านสามารถเดินทางออกนอกประเทศได้หรือไม่ ถ้าไม่สามารถเดินทางได้ ซึ่งเป็นสิ่งที่อยู่เหนือการควบคุมของบริษัทฯ ทางบริษัทฯ จะไม่รับผิดชอบใดๆ ทั้งสิ้น
- กรณี "หญิงตั้งครรภ์" ท่านจะต้องมีใบรับรองแพทย์ ระบุชัดเจนว่าสามารถเดินทางออกนอกประเทศได้ รวมถึงรายละเอียดอายุครรภ์ที่ชัดเจน สิ่งนี้อยู่เหนือการควบคุมของบริษัทฯ ทางบริษัทฯ จะไม่รับผิดชอบใดๆ ทั้งสิ้น
- กรณีใช้หนังสือเดินทางราชการ (เล่มน้ำเงิน) เพื่อการท่องเที่ยวกับคณะทัวร์ หากท่านถูกปฏิเสธในการเข้า - ออกประเทศใด ๆ ก็ตามทางบริษัทฯ ขอสงวนสิทธิ์ไม่คืนค่าทัวร์และรับผิดชอบใด ๆ ทั้งสิ้น
- เมื่อท่านได้ชำระเงินมัดจำหรือทั้งหมด ทางบริษัทฯ จะถือว่าท่านรับทราบและยอมรับในเงื่อนไขต่างๆ ของบริษัทฯ ที่ได้ระบุไว้ในรายการทัวร์ทั้งหมด
- ภาพที่ใช้เพื่อการโฆษณาเท่านั้น

กรุณจองทัวร์วันหยุดเทศกาล,วันหยุดนักขัตฤกษ์,วันหยุดยาวต่อเนื่อง และได้มีการแจ้งยกเลิกทัวร์

ทางบริษัทฯ ขอสงวนสิทธิ์เก็บค่าทัวร์ทั้งหมด โดยไม่มีเงื่อนไขใด ๆ ทั้งสิ้น



เอกสารประกอบการยื่นวีซ่า

เอกสารประกอบการยื่นคำร้องขอวีซ่า ในส่วนที่เป็นสำเนาผู้สมัคร
ไม่ต้องเซ็นรับรองสำเนาถูกต้อง ประกอบด้วยรายละเอียดดังต่อไปนี้



1 หนังสือเดินทาง

1.1 หนังสือเดินทางประเทศไทย (Thailand Passport) หนังสือเดินทางเล่มปัจจุบัน จะต้องเหลืออายุการใช้งานเดินทางไป และกลับไม่น้อยกว่า 180 วัน และมีหน้าว่าง 2 หน้า (สำหรับวีซ่าสติกเกอร์) พร้อมสำเนาหน้าหนังสือเดินทาง 2 ชุด



***สำหรับหนังสือเดินทาง ต้องใช้เป็นหนังสือเดินทางบุคคลทั่วไป (สีเลือดหมู) เท่านั้น

ห้ามใช้หนังสือเดินทางราชการ (สีน้ำเงิน) หนังสือเดินทางทูต (สีแดง) หรืออื่นๆ ที่นอกเหนือจากหนังสือเดินทางบุคคลทั่วไป โดยเด็ดขาด***

1.2 หนังสือเดินทางเล่มเก่าตัวจริง ถ้าเคยมีวีซ่าเชงเก้น
ระยะเวลาไม่เกิน 3 ปี ตัวอย่างหน้าวีซ่าเชงเก้น



ในกรณีที่ถือพาสปอร์ต สัญชาติไทย แต่พำนักอยู่ต่างประเทศ, ทำงานอยู่ต่างประเทศ หรือนักเรียน นักศึกษาศึกษาอยู่ต่างประเทศ กรุณาแจ้งเจ้าหน้าที่ของทางบริษัทให้ทราบทันที เพราะการยื่นขอวีซ่าจะมีเงื่อนไข และ ข้อกำหนดของทางสถานทูตฯ ต้องการเพิ่มเติม และบางสถานทูตอาจไม่สามารถยื่นขอวีซ่าในประเทศไทยได้ ข้อกำหนดนี้รวมไปถึงผู้เดินทางที่ถือพาสปอร์ตต่างชาติด้วย



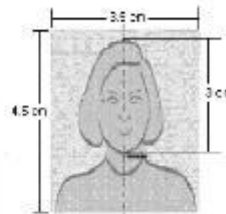
2 รูปถ่ายสี

รูปถ่ายสี ขนาด 3.5X4.5 cm 2 รูป ที่มีพื้นหลังสีขาว (ไม่เกิน 6 เดือน) ห้ามซ้ำกับรูปถ่ายที่เคยทำวีซ่า ภาพใบหน้าต้องชัดเจน ไม่ใส่หมวก, ไม่ใส่แว่นและคอนแทคเลนส์, ไม่ยิ้มเห็นฟัน และห้ามตกแต่งภาพใดๆทั้งสิ้น

ความยาวของใบหน้าตั้งแต่ศีรษะจรดคาง
อยู่ระหว่าง 3-3.5 เซนติเมตร

ความกว้างของใบหน้า

2.5 แต่ไม่เกิน 3 เซนติเมตร



3 หลักฐานการเงิน

ตัวอย่างขนาดรูปถ่ายที่ตรงตามสถานที่ที่กำหนด

3.1 Bank Statement ย้อนหลัง 6 เดือน

3.2 หากออกค่าใช้จ่ายให้คนในครอบครัวต้องขอ Bank guarantee จากธนาคารให้บุคคลนั้นๆด้วย หลักฐานทางการเงินชื่อและนามสกุลต้องสะกดเป็นภาษาอังกฤษถูกต้องตรงตามกับพาสปอร์ต และต้องขอจากธนาคารไม่เกิน 7 วันก่อนวันยื่นวีซ่า

****หมายเหตุ**** ผู้สมัครควรเลือกใช้บัญชีออมทรัพย์ที่มีเงินอยู่ในบัญชีไม่ต่ำกว่า 100,000 บาทขึ้นไป

3.3 ปรับสมุดบัญชีธนาคารตัวจริง และเตรียมไปในวันที่ยื่นวีซ่า

ตัวอย่าง Bank Statement ที่ถูกต้องของเงินธนาคาร



ตัวอย่าง Bank Guarantee ที่ผู้ยื่นวีซ่าต้องยื่นกับธนาคาร





4

หลักฐานการทำงาน

4.1 สำหรับเจ้าของกิจการ

ต้องมีสำเนาหนังสือรับรองทะเบียนพาณิชย์ สำเนาทะเบียนการค้า หรือ สำเนาจดทะเบียนบริษัท (อายุไม่เกิน 3 เดือน) **ฉบับภาษาไทยและภาษาอังกฤษ**

4.2 สำหรับท่านที่ทำงานบริษัท กรุณาระบุ TO WHOM IT MAY CONCERN แทนการใส่ชื่อของสถานทูต ต้องระบุวันลาให้ครอบคลุมตลอดช่วงการท่องเที่ยว ตำแหน่ง และอัตราเงินเดือนที่ได้รับ (ระยะเวลาของหนังสือรับรองต้องไม่เกิน 1 เดือน)

ต้องมีตราแสดมภ์จากบริษัทและเอกสารต้องระบุเป็นภาษาอังกฤษ

4.3 สำหรับนักเรียน หรือนักศึกษา

ต้องขอหนังสือรับรองจากทางสถาบัน เพื่อแสดงให้เห็นว่าปัจจุบันกำลังอยู่ระหว่างการศึกษา **เอกสารต้องระบุเป็นภาษาอังกฤษ**

5

เอกสารส่วนตัว

- สำเนาทะเบียนบ้าน
- สำเนาบัตรประชาชน
- สูติบัตร(กรณีเด็กอายุต่ำกว่า 18 ปี)
- ทะเบียนสมรส/ทะเบียนหย่า/มรณะบัตร(ถ้ามี)
- ใบเปลี่ยนชื่อ-นามสกุล (ถ้ามีการเปลี่ยน)





6

กรณีเด็กอายุไม่ถึง 18 ปี

- 6.1 สูติบัตรฉบับภาษาไทย/อังกฤษ
- 6.2 กรณีเดินทางพร้อมกับบิดา มารดา ต้องยื่นหนังสือรับรองจากสถาบันการศึกษา
- 6.3 กรณีไม่ได้เดินทางพร้อมกับบิดา มารดา หรือเดินทางไปกับบิดา มารดา ท่านใดท่านหนึ่ง จะต้องขอจดหมายยินยอมจากทางอำเภอ โดยที่บิดา หรือมารดา ผู้ไม่ได้เดินทางจะต้องไปยื่นความจำนงเพื่ออนุญาตให้บุตรเดินทางไปต่างประเทศกับอีกท่านหนึ่งได้ ณ ที่ว่าการอำเภอ หรือเขต โดยมีนายอำเภอ หรือผู้อำนวยการเขตลงลายมือชื่อ และลงตราประทับจากราชการอย่างถูกต้องฉบับภาษาไทย/อังกฤษ

ในการยื่นวีซ่าทางสถานทูตจะเก็บหนังสือเดินทาง ไว้จนกว่าจะได้การรับอนุมัติผลวีซ่า ไม่สามารถดึงหนังสือเดินทางออกมาใช้ได้ ระยะเวลาในการพิจารณาวีซ่าไม่น้อยกว่า 15 วันทำการ ไม่รวมวันหยุด เสาร์-อาทิตย์ และ วันหยุดนักขัตฤกษ์ และวันหยุดของทางสถานทูต หรือ อาจช้าหรือเร็วกว่ากำหนดขึ้นอยู่กับสถานทูต

***** สถานทูตมีการเปลี่ยนแปลงกฎเกณฑ์ในการยื่นเอกสารตลอดเวลา*****



***** การพิจารณาผล VISA ขึ้นอยู่กับดุลยพินิจของทางสถานทูต ทางบริษัทไม่มีส่วนเกี่ยวข้องกับ การพิจารณาใดๆทั้งสิ้น บริษัทเป็นเพียงตัวแทนที่คอยอำนวยความสะดวกในการยื่นวีซ่าเท่านั้น ข้อมูลและเอกสารทุกอย่างต้องเป็นความจริงความบิดเบือน ทางบริษัทขอสงวนสิทธิ์ไม่คืนเงิน ในกรณีที่ VISA ไม่ผ่านทุกกรณี *****

***** ในบางประเทศการยื่นวีซ่ากับทางบริษัททัวร์ จะต้องทำการยื่นวีซ่าประเภทหมู่คณะเท่านั้น**
การยื่นหมู่คณะต้องมีจำนวน 10 คนขึ้นไป ซึ่งทางศูนย์รับยื่นจะเป็นผู้กำหนดวันยื่นวีซ่าเท่านั้น ผู้เดินทางไม่สามารถกำหนดวันยื่นได้เอง หากผู้เดินทางไม่สามารถไปยื่นวีซ่าในวันที่ทางศูนย์รับยื่นกำหนดได้ จะมีค่าใช้จ่ายเพิ่มเติม PREMIUM หรือสำหรับการยื่นเดี่ยว เนื่องใจกรุณาสอบถามกับบริษัททัวร์อีกครั้ง

****ทั้งนี้ ค่าใช้จ่ายที่เกิดขึ้น ผู้เดินทางต้องชำระกับทางศูนย์รับยื่นโดยตรง****

แบบฟอร์มสำหรับกรอกข้อมูลยื่นวีซ่า

1) ข้อมูลเกี่ยวกับหนังสือเดินทางของผู้เดินทาง

ชื่อและนามสกุล

ชื่อและนามสกุลเก่า(ถ้ามี)

ชื่อและนามสกุล (ระบุเป็นภาษาอังกฤษ)

หมายเลขบัตรประจำตัวประชาชน 13 หลัก

--	--	--	--	--	--	--	--	--	--	--	--	--

วัน/เดือน/ปีเกิด ค.ศ. _____ สถานที่เกิด (จังหวัด) _____

2) ข้อมูลของผู้เดินทาง และครอบครัว

ที่อยู่ปัจจุบัน(ที่สามารถติดต่อได้)

โทรศัพท์มือถือ

E-mail :

สถานภาพ :

โสด

สมรสโดยจดทะเบียนสมรส

สมรสไม่ได้จดทะเบียน

หย่า

หม้าย

วัน/เดือน/ปี ค.ศ. การเปลี่ยนสถานภาพ(สมรส, หย่า ฯลฯ) _____

ถ้าท่านสมรส โปรดระบุรายละเอียดของคู่สมรส

ชื่อและนามสกุลคู่สมรส (ระบุเป็นภาษาอังกฤษ)

วัน/เดือน/ปีเกิด ค.ศ. ของคู่สมรส

สถานที่เกิด (จังหวัด)

3) ข้อมูลของผู้เดินทางเกี่ยวกับอาชีพ, หรือถ้ากำลังศึกษาอยู่ ให้ลงรายละเอียดของสถานที่ศึกษา และลงรายละเอียดอื่น ๆ ลงในช่องว่าง

3.1) ชื่อบริษัทที่ทำงาน, โรงเรียน, มหาวิทยาลัย (ระบุเป็นภาษาอังกฤษ)

3.2) ที่อยู่ของบริษัทที่ทำงาน, โรงเรียน, มหาวิทยาลัย (ระบุเป็นภาษาอังกฤษ)

3.3) งานปัจจุบันทำอาชีพ โปรดระบุตำแหน่ง (ระบุเป็นภาษาอังกฤษ และภาษาไทย)

3.4) เบอร์โทรศัพท์ที่ทำงาน หรือเบอร์โทรศัพท์สถาบันที่ท่านกำลังศึกษาอยู่

4) ข้อมูลเกี่ยวกับการเดินทางไปต่างประเทศ

4.1) ท่านเคยมีวีซ่าเชงเก้นในกลุ่มเชงเก้นภายในระยะเวลา 3 ปี (ถ้ามีโปรดระบุ)

มีวันที่ออกวีซ่า และวันที่หมดอายุวีซ่า ให้ตรวจสอบที่หน้าเชงเก้นที่ท่านเคยเดินทาง

ประเทศ _____ วันที่ออกวีซ่า _____ วันหมดอายุวีซ่า _____

ประเทศ _____ วันที่ออกวีซ่า _____ วันหมดอายุวีซ่า _____

ประเทศ _____ วันที่ออกวีซ่า _____ วันหมดอายุวีซ่า _____

ประเทศ _____ วันที่ออกวีซ่า _____ วันหมดอายุวีซ่า _____

ไม่เคยมีวีซ่าเชงเก้น

4.1.1) ถ้าท่านเคยมีวีซ่าเชงเก้น โปรดระบุวันที่สแกนลายนิ้วมือล่าสุด

(ผู้สมัครสามารถตรวจสอบรายละเอียด วัน เดือน ปี ที่สแกนลายนิ้วมือล่าสุด)

ได้จากหน้าวีซ่าเชงเก้นล่าสุดที่ท่านเคยเดินทาง)

ประเทศ _____ วันที่สแกนลายนิ้วมือล่าสุด _____

5) ค่าใช้จ่ายในการเดินทาง

ออกค่าใช้จ่ายเอง

มีผู้ออกค่าใช้จ่ายให้ ระบุชื่อ _____ ความสัมพันธ์ _____