



# Sri Lanka

## ศรีลังกา

เดินทาง : 20-25 ก.ค, 21-26 ก.ย.



**วัดพระเชี้ยวแก้ว**  
**พักโรงแรม 4 ดาว**

สักการะพระเชี้ยวแก้ว พระราชวังลอยฟ้าสิททีริยา

เที่ยวเมืองกอลค์ สะพาน NINE ARCH เมืองนูวาราเอเลีย

ไร้ชาและโรงงานชา ต้นกำเนิดชาซีลอน

และเมืองโคลัมโบ



เริ่มต้น **39,900** ราคานี้รวมวีซ่าแล้ว **6วัน**  
**4คืน**



# Sri Lanka



**โปรแกรมเดินทาง 6 วัน 4 คืน :  
โดยสายการบิน srilankan airlines (UL)**

**เที่ยวบินที่ เวลาออก เวลาถึง**  
**UL403 07.45 09.35**

**เที่ยวบินที่ เวลาออก เวลาถึง**  
**UL402 01.10 06.15**

วันที่	โปรแกรมทัวร์	โรงแรม	เมือง	อาหาร		
				เช้า	กลางวัน	เย็น
1	สนามบินสุวรรณภูมิ - สนามบินโคลอมโบ - สิกิริยา	Amaara Forest หรือเทียบเท่า	Sigiriya			
2	สิกิริยา - ดัมบุลลา - แคนดี้	Amaya Hills หรือเทียบเท่า	Kandy			
3	แคนดี้ - เมืองนูวาราเอเลีย	Lynden Grove หรือเทียบเท่า	Nuwara Eliya			
4	เมืองนูวาราเอเลีย - เมืองเอลล่า - เมืองกอลล์	Heritage Galle Fort หรือเทียบเท่า	Galle			
5	เมืองกอลล์ - เมืองโคลอมโบ - สนามบินโคลอมโบ	Granbell Hotel หรือเทียบเท่า	Colombo			
6	สนามบินโคลอมโบ - กรุงเทพฯ	---	---		---	---



## โปรแกรมการเดินทาง

### DAY1

### กรุงเทพฯ – โคลอมโบ – สิกิริยา

6:00น.

พร้อมกันที่ ท่าอากาศยานสุวรรณภูมิ ชั้น 4 ประตู 10

เจ้าหน้าที่คอยต้อนรับและอำนวยความสะดวกเรื่องเอกสารการเดินทาง

7:45น.

ออกเดินทางสู่ เมืองหลวง กรุงโคลอมโบ ประเทศศรีลังกาโดยสายการบิน Sri Lankan Airlines เที่ยวบินที่ UL403

09:35น.

ถึง สนามบินนานาชาติโคลอมโบ ประเทศศรีลังกา (เวลาท้องถิ่นของศรีลังกาช้ากว่าไทย 1.30 ชั่วโมง) พบกับไกด์ท้องถิ่น นำคุณนั่งรถปรับอากาศเพื่อเริ่มการเดินทางในประเทศศรีลังกา

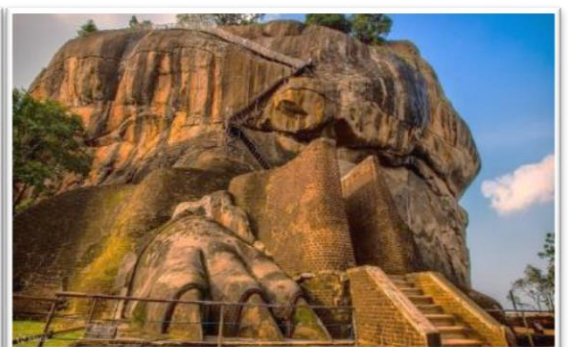
เที่ยง

รับประทานอาหารกลางวัน ณ ร้านอาหารท้องถิ่น 🍲

บ่าย

หลังรับประทานอาหาร นำท่านเดินทางเข้าสู่เมืองสิกิริยา

นำท่านสัมผัสกับมนต์เสน่ห์ของมรดกโลกของ**เขาสิกิริยา** ยอดเขาสูงตระหง่านที่สูงที่สุดในประเทศศรีลังกา มีความสูงประมาณ 370 เมตร มีบันไดกว่า 2,200 ขั้น สร้างขึ้นในสมัยกษัตริย์โคตติสที่ 1 ราวศตวรรษที่ 5 ก่อนคริสตกาล ประกอบด้วยพระราชวังอันหรูหรา สวนสวย และระบบชลประทานอันซับซ้อนบนยอดเขาสิกิริยา คุณจะพบกับ **พระราชวังลอยฟ้า** พระราชวังที่สร้างขึ้นบนหน้าผาสูง มองเห็นทิวทัศน์เมืองสิกิริยาได้แบบพาโนรามา **ป้อมปราการหรือประตูสิงโต** สัญลักษณ์ของยอดเขาสิกิริยา สร้างขึ้นเป็นรูปสิงโตขนาดใหญ่ **ภาพเขียนสีเฟรสโก** จิตรกรรมฝาผนังโบราณที่ประดับอยู่บนหน้าผาด้านทิศใต้ของเขา แสดงให้เห็นถึงความสวยงามของผู้หญิงชาวศรีลังกาในยุคนั้น





บริการอาหารค่ำ ณ ห้องอาหารของโรงแรม

ค่ำ


พักที่ **Amaara Forest, Srigiriya** ระดับ 4 ดาว หรือเทียบเท่า



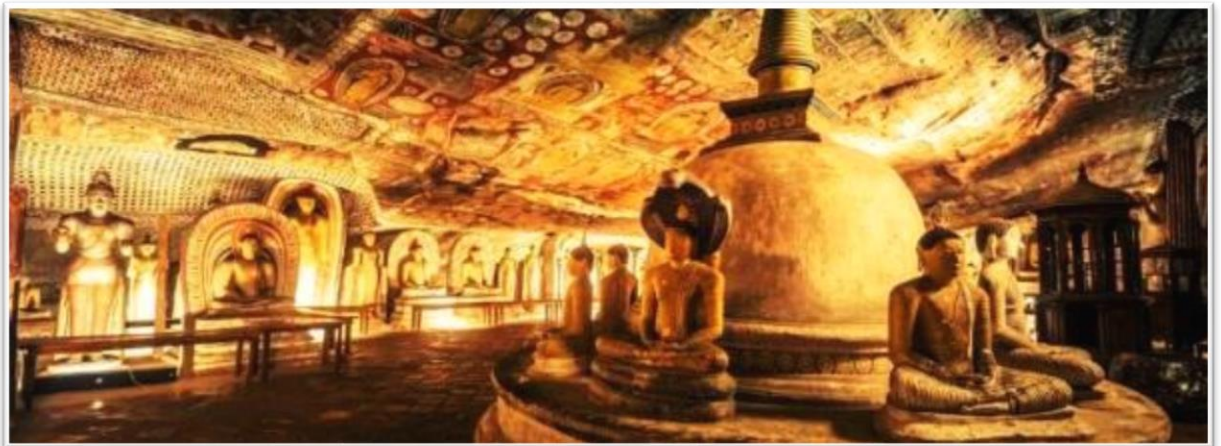
## DAY 2

### สิริกิริยา – ตัมบุลลา – แคนดี้

เช้า


บริการอาหารเช้า ณ ห้องอาหารของโรงแรม 

หลังรับประทานอาหารเช้า พาท่านเดินทางไปยัง **เมืองตัมบุลลา** เพื่อเข้าชม **วัดถ้ำตัมบุลลา** ตั้งอยู่บนภูเขาหินสูงประมาณ 1,118 ฟุต สร้างขึ้นในช่วงศตวรรษที่ 1 ก่อนคริสตกาล โดยกษัตริย์วาฏีกัสสินะ (Vatatisa I) กษัตริย์องค์ที่ 1 แห่งราชวงศ์อนุราธปุระ พระองค์ทรงสร้างถ้ำ 5 ถ้ำบนภูเขาแห่งนี้เพื่อเป็นสถานที่ประกอบพิธีกรรมทางศาสนาและเป็นที่ประดิษฐานพระพุทธรูปและพระพุทธรูปองค์สำคัญต่างๆ ภายในถ้ำตัมบุลลา มีพระพุทธรูปแกะสลักจากหินอ่อนและหินทรายเป็นจำนวนมาก ยังมีจิตรกรรมฝาผนังโบราณจำนวนมาก จิตรกรรมฝาผนังเหล่านี้มีอายุกว่า 2,000 ปี แสดงให้เห็นถึงเรื่องราวทางพุทธศาสนาและประวัติศาสตร์ของศรีลังกา วัดตัมบุลลาได้รับการขึ้นทะเบียนเป็นมรดกโลกโดยองค์การยูเนสโกในปี พ.ศ. 2534



จากนั้นนำท่านเดินทางไปยัง **เมืองแคนดี้**

เที่ยง

บริการอาหารกลางวัน ณ ห้องอาหารของโรงแรม 



บาย

นำท่านเดินทางสู่**เมืองแคนดี้** - เมืองแคนดี้ ตั้งอยู่บนยอดเขาสูงเหนือระดับน้ำทะเลถึง 500 เมตร เป็นเมืองมรดกโลกของประเทศศรีลังกา เมืองนี้เคยเป็นที่มั่นสุดท้ายของกษัตริย์สิงหลก่อนการยกดินแดนให้กับจักรวรรดิอังกฤษใน ค.ศ. 1815 หลังจากที่ได้ต่อต้านชาวโปรตุเกส และชาวดัตช์มานานถึงสามศตวรรษ เมืองแคนดี้ เดิมเรียกว่า ‘ศิริวัฒนานคร’ หรือ ‘สิงหชั้นธนคร’ ชาวเมืองสิงหลเรียก ‘ชั้นระ’ หมายถึงกองหินหรือภูเขา เมื่อต่างชาติเข้าครองเมือง ชั้นระ จึงออกสำเนียงตามฝรั่งว่า แคนดิ หรือ แคนดীনั่นเอง

จากนั้นอิสระให้ทุกท่านได้**เดินเล่นชมเมือง และ ช็อปปิ้งในย่านตลาดท้องถิ่นของเมืองแคนดี้** เพื่อสัมผัสกับวิถีชีวิตและวัฒนธรรมท้องถิ่นของชาวศรีลังกาอย่างแท้จริง ภายในตลาดมีร้านค้ามากมายที่จำหน่ายสินค้าหลากหลายประเภท เช่น ผักผลไม้ เนื้อสัตว์ อาหารทะเล เสื้อผ้า เครื่องใช้ เครื่องประดับ และของที่ระลึก นอกจากนี้ ตลาดแคนดี้ยังเป็นสถานที่ที่นักท่องเที่ยวสามารถลิ้มลองอาหารพื้นเมืองของศรีลังกาได้อีกด้วย ร้านอาหารในตลาดมีมากมายที่ให้บริการอาหารพื้นเมืองหลากหลายเมนู เช่น แกงกะหรี่ ข้าวผัด โรตีส และชาศรีลังกา

จากนั้นนำท่าน**ชมการแสดงวัฒนธรรมแคนดี้** ให้คุณได้สัมผัสกับประเพณีของศรีลังกา เพลิดเพลินไปกับมหรหรรษาที่ยาวนานถึง 1 ชั่วโมงเป็นรูปแบบศิลปะที่เป็นที่นิยมมากที่สุดของเกาะขึ้นเวที ตื่นตาตื่นใจกับการระบำไฟและการรำดาบ ชมนักเต้น Kandyan สีส่นพร้อมกับจังหวะเดิมของกลอง



บริการอาหารค่ำ ณ ห้องอาหารของโรงแรม

คำ

พักที่ **Amaya Hills, Kandy** ระดับ 4 ดาว หรือเทียบเท่า



## DAY 3

## แคนดี้ – นูวาราเอเลีย

05.00 น.

ทุกท่านพบกันบริเวณล็อบบี้ของโรงแรมเพื่อเดินทางไปสักการะองค์พระเขี้ยวแก้ว **\*\*ทุกท่านต้องสวมชุดสีขาวสุภาพเท่านั้น เพื่อพิธีกรรมทางศาสนาตอนเช้าสักการะ\*\*** “วัดพระเขี้ยวแก้ว” (Temple of the Tooth Relic) วัดแห่งนี้เป็นที่ประดิษฐาน พระทันตธาตุ ขององค์สมเด็จพระสัมมาสัมพุทธเจ้าหรือที่รู้จักกันในนาม พระบรมธาตุเขี้ยวแก้ว ที่ได้รับการยอมรับว่าเป็นองค์จริงขององค์สมเด็จพระสัมมาสัมพุทธเจ้า และเป็นเพียงองค์เดียวที่ปรากฏบนโลกมนุษย์ พระเขี้ยวแก้วได้ประดิษฐานอยู่บนแผ่นดินแห่งนี้มาโดยตลอด มิเคยถูกนำออกไปไว้ ณ สถานที่อื่นเลย



หลังจากเสร็จสิ้นการสักการะองค์พระเขี้ยวแก้ว นำท่านกลับมายังโรงแรมที่พัก เพื่อรับประทานอาหารเช้า และ เช็กเอาท์



บริการอาหารเช้า ณ ห้องอาหารของโรงแรม

นำทุกท่านสัมผัสประสบการณ์การขึ้นรถไฟสายคลาสสิก เดินทางโดยรถไฟ จากสถานีรถไฟแคนดี้ (Kandy Railway Station) เพื่อนั่งรถไฟชมวิวยังเมืองนูวาราเอเลีย การนั่งรถไฟสายแคนดี้ที่เดินทางไปเมืองนูวาราเอเลียนี้เป็นการนั่งรถไฟที่สวยงามที่สุดในศรีลังกา และไม่แพ้ที่ใดในโลก! สัมผัสกับทัศนียภาพอันงดงามของไรชาเขียวชขี้ ภูเขา สะพาน หุบเขา และป่าทึบ นอกจากนี้ยังเป็นวิธีที่สมบูรณ์แบบในการสัมผัสชีวิตชาวศรีลังกา พบกับคนท้องถิ่นที่ยิ้มแย้มบนรถไฟ โบกมือให้เด็กๆ ที่วิ่งไปตามราง และรับประทานของว่างรสเผ็ดที่ขายโดยพ่อค้าแม่ค้าที่ขึ้นตามป้ายแต่ละแห่ง นี่เป็นประสบการณ์ที่ไม่ควรพลาดในศรีลังกา





หลังจากถึงสถานีรถไฟที่เมืองนูวาราเอเลีย นำทุกท่านเดินทางไปโรงแรม



**รับประทานอาหารกลางวัน ณ ห้องอาหารของโรงแรม**

จากนั้น**นำท่านสำรวจเมืองนูวาราเอเลีย** ตั้งอยู่บนที่สูงประมาณ 1,868 เมตรเหนือระดับน้ำทะเล อุณหภูมิเฉลี่ย 15-25 องศาเซลเซียส ท่านจะได้สัมผัสถึงความสดชื่นเย็นฉ่ำ ทิวทัศน์อันน่ามหัศจรรย์ปรากฏอยู่ตามข้างทาง ภูเขาสูงที่อยู่ด้านข้างของถนนเขียวขจี มีฝนตกโปรยปราย ทั้งยังเห็นเส้นน้ำของน้ำตกที่ไหลลงมาให้เห็นกันอย่างชัด ๆ ข้างทาง ช่วงใกล้เมืองได้เห็นไรชาซีลอน ครอบคลุมพื้นที่บนเนินเขา เป็นอีกเมืองที่เป็นสถานที่ท่องเที่ยวยอดนิยม ด้วยเอกลักษณ์ของตึกและบ้านที่ไม่เหมือนใคร โครงสร้างที่ออกแบบเป็นสไตล์อังกฤษยุควิกตอเรีย ทำให้เป็นที่ชื่นชอบของนักท่องเที่ยวที่มาเที่ยวชมเมือง ที่นี่จึงถูกยกย่องให้เป็น **“Little England”** แห่งประเทศศรีลังกา



จากนั้นนำท่านเที่ยวชม **โรงงานผลิตชา และ ไรชา** ชมวิวที่เต็มไปด้วยความงดงามของไรชาซึ่งเป็นต้นกำเนิดของชา Ceylon ชาที่ได้รับการขนานนามว่ามีคุณภาพดีติดอันดับโลก พร้อมชมโรงงาน และ วิธีปลูกใบชาโดยชาวศรีลังกา





บริการอาหารค่ำ ณ ห้องอาหารของโรงแรม

ค่ำ


พักที่ **Lynden Grove, Nuwara Eliya** ระดับ 4 ดาว หรือเทียบเท่า



## DAY 4

## นูวาราเอเลีย – เอลล่า – กอลล์

เช้า

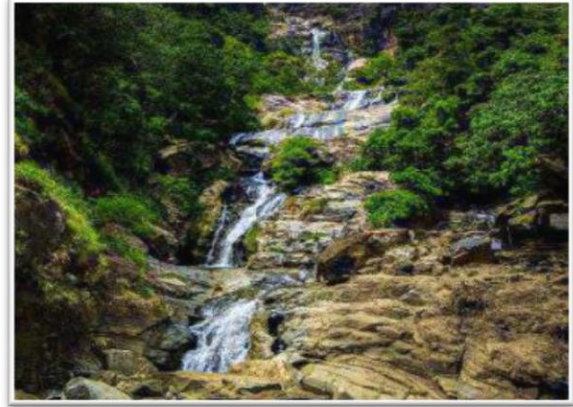
บริการอาหารเช้า ณ ห้องอาหารของโรงแรม 

นำทุกท่านเดินทางต่อไปยังเมือง **เอลล่า** จากนั้นนำท่านเที่ยวชมสะพาน **Nine Arch Bridge** สะพานสร้างขึ้นภายใต้การนำของอังกฤษในปี พ.ศ. 2464 สะพาน Nine Arch Bridge ตั้งตระหง่านอย่างภาคภูมิ ซึ่งเป็นข้อพิสูจน์ถึงความเฉลียวฉลาดด้านวิศวกรรมและสถาปัตยกรรมของต้นศตวรรษที่ 20 ตั้งอยู่ระหว่างสถานีรถไฟ Ella และ Demodara สำหรับท่านที่เดินไปตามสะพานจะเห็นทิวทัศน์ของเนินเขาและป่าทึบที่น่าเพลิดเพลิน สะพาน Nine Arch หรือที่เรียกว่า 'สะพานในท้องฟ้า' ถูกสร้างขึ้นโดยการเชื่อมต่อภูเขาสองลูกเมื่อสร้างทางรถไฟ Badulla - Colombo สะพานนี้มีความยาว 300 ฟุต กว้าง 25 ฟุต และสูง 80-100 ฟุต เป็นหนึ่งในตัวอย่างการก่อสร้างทางรถไฟในยุคอาณานิคมที่ดีที่สุดในประเทศ





จากนั้นนำท่านเดินทางไป **น้ำตกราวานา (Ravana Fall)** น้ำตกแห่งนี้มีความสูงประมาณ 25 เมตร น้ำตกนี้ตั้งชื่อตาม กษัตริย์ทศกัณฐ์ในตำนาน ซึ่งมีความเกี่ยวข้องกับมหากาพย์ รามายณะอันโด่งดังของอินเดีย ตามตำนานว่ากันว่า ทศกัณฐ์ (ซึ่งเป็นกษัตริย์แห่งลังกาในขณะนั้น) ได้ลักพาตัว เจ้าหญิงสีดา และซ่อนเธอไว้ในถ้ำด้านหลังน้ำตกแห่งนี้ ซึ่ง ปัจจุบันเรียกว่าถ้ำทศกัณฐ์เอลลา



**บริการอาหารกลางวัน ณ ภัตตาคารอาหารท้องถิ่น**

บาย

นำท่านเดินทางเข้าสู่ **เมืองกอลล์** หรือ เมืองแกลเล (Galle)

นำท่านชมเมืองซึ่งเป็นอัญมณีแห่งประวัติศาสตร์ของศรีลังกาที่ยอดเยี่ยมแก่การสำรวจ ท่ามกลาง ท่าเรือการค้าเก่าแก่ที่แปลกใหม่ไม่รู้จบที่เต็มไปด้วยอาคารยุคอาณานิคมดัตช์ มัสยิดและโบสถ์โบราณ คุกาสันหลังใหญ่และพิพิธภัณฑ **ป้อมดัตช์โบราณซึ่งเป็นมรดกโลกขององค์การยูเนสโก** ดึงดูดใจ นักท่องเที่ยว เดินเล่นรอบเมืองโบราณที่มีร้านอาหารและร้านกาแฟรสเลิศให้นั่งชิลล์และผ่อนคลาย ริมชายหาดเป็นความสุขอย่างแน่นอนซึ่งจะทำให้ท่านอยากลือคตัวเองอยู่ในเกาะแห่งนี้และดื่มด่ำกับ ลมทะเล และ น้ำทะเลสีฟ้าที่ไม่มีที่สิ้นสุด



**บริการอาหารค่ำ ณ ห้องอาหารของโรงแรม**

ค่ำ

**พักที่ Heritage Galle Fort, Galle ระดับ 4 ดาว หรือเทียบเท่า**





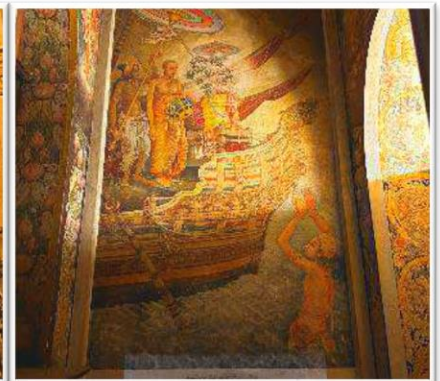
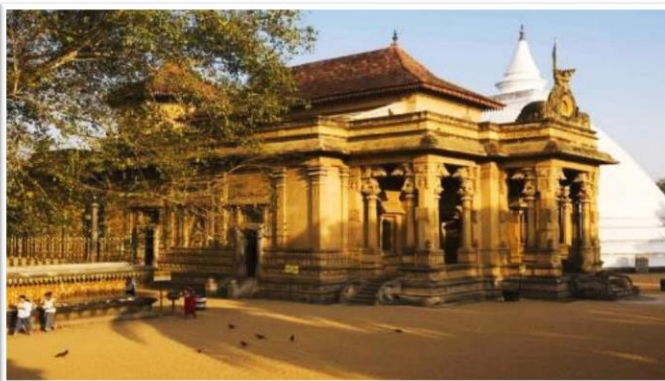
## DAY 5

## เมืองกอลล์ – เมืองโคลอมโบ – สนามบินโคลอมโบ

## เช้า

## บริการอาหารเช้า ณ ห้องอาหารของโรงแรม

นำท่านออกเดินทางไปยังเมือง **โคลัมโบ** จากนั้นเยี่ยมชม **วัดเกลาณียะราชมหาวิหาร** วัดแห่งนี้เป็นหนึ่งในวัดทางพุทธศาสนาที่มีคุณค่าทางประวัติศาสตร์ ที่เคารพนับถือมากที่สุดในตะวันออก ศาลเจ้าที่สวยงามนี้ตั้งอยู่บนยอดเนินดินเล็กๆ ที่ล้อมรอบด้วยสายน้ำของแม่น้ำ Kelani นำเสนอทัศนียภาพแบบพาโนรามาที่ดีที่สุดแห่งหนึ่งที่เกาะเล็กๆ ของเรา ซึ่งเป็นไข่มุกแห่งมหาสมุทรอินเดียมอบให้นักท่องเที่ยว ท่ามกลางชาวพุทธจำนวนมาก วัดเกลาณียะราชมหาวิหาร ในศรีลังกาโดดเด่นในฐานะหนึ่งในตัวอย่างที่งดงามที่สุดของงานศิลปะของประติมากร ประวัติศาสตร์ย้อนกลับไปกว่า 2,500 ปี ในสมัยก่อน เกาะแห่งนี้ได้รับพระบรมราชูปถัมภ์มาโดยตลอด และจนถึงทุกวันนี้ เกาะแห่งนี้ยังได้รับการเคารพอย่างสูงจากชาวเกาะ ความสำคัญในฐานะศาสนสถานของศาสนาพุทธนั้นปรากฏชัดในนิทานพื้นบ้านของเกาะ



## บ่าย

นำท่านเยี่ยมชม **วัดคงคาราม** วัดแห่งนี้เป็นหนึ่งในวัดที่สำคัญที่สุดในโคลัมโบ ประเทศศรีลังกา โดยเป็นการผสมผสานระหว่างสถาปัตยกรรมสมัยใหม่ และ สาระสำคัญทางวัฒนธรรม สร้างขึ้นในปี 1885 โดยท่าน Sri Sumangala Nayaka Thera เดิมทีเป็นอาคารเล็ก ๆ บนผืนดินแอ่งน้ำ มันค่อย ๆ เติบโตขึ้นเป็นที่ซับซ้อนในปัจจุบัน ซึ่งประกอบด้วยวิหาร (อาราม), เซตียา (เจดีย์), วิหารมณฑลารายา (บ้านจำลองซึ่งเต็มไปด้วยพระพุทธรูปหลากหลาย), สีมา มะละกา (ศาลาสงฆ์) ต้นโพธิ์ ที่เก็บพระบรมสารีริกธาตุ

ห้องสมุด และพิพิธภัณฑ์ ที่ปลายสุดของลานมีแถวบันไดสูงซึ่งมีพระพุทธรูปแบบไทยวางเรียงกันเป็นแถวรับเส้นขอบฟ้า





จากนั้นนำท่านเที่ยวชมเมืองโคลัมโบ On Bus - โคลัมโบเป็นเมืองหลวงและเมืองที่ใหญ่ที่สุดในประเทศศรีลังกา (Sri Lanka) ตั้งอยู่ทางตอนตะวันตกของประเทศ โคลัมโบเป็นศูนย์กลางทางการเมืองและธุรกิจของประเทศ มีอาณาเขตเมืองที่พัฒนาและสวยงาม และมีองค์กรสถานประกอบการชั้นนำและสถานที่ท่องเที่ยวหลากหลาย



จากนั้นพาท่านช้อปปิ้งที่ห้าง One Galle Face Mall เป็นอาคารคอมเพล็กซ์แบบผสมผสานในเมืองโคลัมโบ นอกจากนี้ยังเป็นโครงการมิกซ์ยูสระดับนานาชาติแห่งแรกที่ได้รับการพัฒนาและจัดการของศรีลังกา ห้างสรรพสินค้ามีพื้นที่รวม 700,000 ตารางฟุต และมีร้านค้ามากกว่า 200 แห่ง รวมถึงแบรนด์ต่างประเทศ เช่น Zara, H&M และ Marks & Spencer นอกจากนี้ยังมีร้านอาหารและร้านค้าแฟชั่นหลายแห่ง รวมถึงโรงภาพยนตร์และลานโบว์ลิ่ง



บริการอาหารเย็น ณ ภัตตาคารอาหารท้องถิ่น

คำ

ทางบริษัทจะพาท่านไปพักผ่อนที่โรงแรมท่านสามารถพักผ่อนอิสระในโรงแรมหรือในห้องพักร่อนเดินทางไปเช็คอินที่สนามบิน

21.30 น.

นำท่านเช็คเอาท์จากโรงแรม และ เดินทางสู่สนามบินนานาชาติโคลัมโบ

## DAY 6

### สนามบินโคลอมโบ – กรุงเทพฯ

01.40 น.

ออกเดินทางกลับกรุงเทพฯ โดยสายการบิน Sri Lankan Airlines เที่ยวบินที่ UL402

06.35 น.

ถึงสนามบินสุวรรณภูมิ โดยสวัสดิภาพ พร้อมความประทับใจ

\*\*\*\*\* End of Program \*\*\*\*\*

\*\*\*โปรแกรมอาจมีการเปลี่ยนแปลงตามสภาพอากาศ และ ความเหมาะสมของสถานการณ์ ณ ขณะนั้น โดยคำนึงถึงประโยชน์ของลูกค้าเป็นสำคัญ\*\*\*



**\*\*อัตราค่าบริการ ต่อท่าน เป็นสกุลเงิน ไทยบาท\*\***

กำหนดการเดินทาง	ราคาทัวร์ / ท่าน พักห้องละ 2 – 3 ท่าน	ราคาห้องพักเดี่ยว
20 – 25 ก.ค. 67	39,900	7,000
21 – 26 ก.ย. 67	39,900	7,000

**\*\*\* การันตี 10 ท่านออกเดินทางพร้อมหัวหน้าทัวร์คนไทย\*\*\***

**\*\*\*อัตรานี้ ยังไม่รวมค่าทิปคนขับรถ ไกด์ท้องถิ่น ตามธรรมเนียม 2,000 บาท / ท่าน\*\*\***

**อัตราค่าบริการนี้รวม**

- ✓ ตัวเครื่องบินไป-กลับขึ้นนักท่องเที่ยวยุโรปหมู่คณะ (เดินทางไป-กลับพร้อมคณะ) โดยสายการบิน Sri-Lankan Airlines (UL) (กระเป๋าสัมภาระถือขึ้นเครื่องไม่เกิน 7 กิโลกรัม และกระเป๋าสัมภาระโหลดใต้ท้องเครื่อง น้ำหนักไม่เกิน 30 กิโลกรัม ต่อท่าน)
- ✓ ภาษีสนามบิน, ภาษีน้ำมัน, ค่าประกันภัยทางอากาศ
- ✓ ประกันภัยการเดินทางอุบัติเหตุวงเงินค่ารักษาพยาบาลในต่างประเทศสูงสุด 500,000 บาท / และ เสียชีวิต เนื่องจากอุบัติเหตุสูงสุด 1,000,000 บาท (เงื่อนไขตามกรมธรรม์)
- ✓ ค่าที่พักตลอดการเดินทาง (พักห้องคู่), ค่าอาหารทุกมื้อตามระบุ, ค่าพาหนะ หรือรถรับ-ส่ง ระหว่างนำเที่ยว, ค่าเข้าชมสถานที่ตามที่ระบุในรายการ
- ✓ บริการน้ำดื่มวันละ 1 ขวด ต่อท่าน
- ✓ ไกด์ท้องถิ่น ผู้มีประสบการณ์ คอยดูแลและให้ความรู้ ตลอดการเดินทาง (ไม่รวมค่าทิป)
- ✓ หัวหน้าทัวร์ (ไกด์ไทย) ผู้มีประสบการณ์คอยดูแลอำนวยความสะดวกตลอดการเดินทาง (ไม่รวมค่าทิป)

**อัตราค่าบริการนี้ไม่รวม**

- ✗ **ทิปคนขับรถ ไกด์ท้องถิ่น และหัวหน้าทัวร์คนไทย ตามธรรมเนียม 2,000 บาท / ท่าน**
- ✗ ค่าภาษีมูลค่าเพิ่ม 7% ภาษีหัก ณ ที่จ่าย 3% กรณีต้องการใบเสร็จ
- ✗ ค่าทำเอกสารผู้ถือต่างด้าว และ ค่าวีซ่าที่มีค่าธรรมเนียม
- ✗ ค่าตรวจ RT-PCR หรือค่าใช้จ่ายในการกักตัว ตามนโยบายของรัฐบาลแต่ละประเทศ
- ✗ ค่าพนักงานยกกระเป๋าที่โรงแรม ท่านผู้เดินทางทุกท่านจะต้องดูแลทรัพย์สินของท่านด้วยตนเอง ตามธรรมเนียมการเข้าพักในโรงแรมทุกแห่ง หากท่านให้พนักงานยกกระเป๋าไปส่งที่ห้องพัก พนักงานยกกระเป๋าจะได้รับทิปตอบแทนเมื่อให้บริการ ขั้นต่ำ 2 USD หรือเทียบเท่า ต่อกระเป๋า 1 ใบ (แนะนำให้ทุกท่านรับผิดชอบกระเป๋าของตนเองเพื่อความสะดวก, รวดเร็ว และปลอดภัย)
- ✗ ค่าใช้จ่ายส่วนตัว เช่น ค่าโทรศัพท์ ค่าบริการซักรีด, ค่ามินิบาร์, ค่าเครื่องดื่มเพิ่มเติมนอกเหนือรายการ, ค่าพนักงานยกกระเป๋า, ค่ากิจกรรมต่าง ๆ ที่นอกเหนือจากโปรแกรมระบุ ฯลฯ
- ✗ ค่าน้ำหนักของกระเป๋าในกรณีที่เกินกว่าสายการบินกำหนดให้

## เงื่อนไขการชำระเงิน

- สำหรับการจอง กรุณาชำระเงินมัดจำท่านละ 20,000 บาท ต่อท่าน (ภายใน 3 วัน หลังการได้รับการแจ้งว่ากรุ๊ปยืนยันเดินทาง) พร้อมสำเนาหนังสือเดินทาง (\*\*\*)สำคัญมาก กรุณาอย่า ชิดเขียน, แปะสติ๊กเกอร์, ป้ายสัญลักษณ์อะไรก็ตามลงในเล่มพาสปอร์ต, หรือทำพาสปอร์ตฉีกขาด เพราะอาจมีผลทำให้ท่านถูกปฏิเสธ เข้า-ออก ประเทศ\*\*\*)
- ชำระยอดทั้งหมดก่อนการเดินทางไม่น้อยกว่า 30 วัน หากไม่ชำระค่าใช้จ่ายภายในกำหนด ทางบริษัท จะถือว่าท่านยกเลิกการเดินทางโดยอัตโนมัติ

## กรณียกเลิก

- ยกเลิกก่อนการเดินทาง 60 วัน ไม่เก็บค่าใช้จ่าย (กรณียังไม่ได้มีค่าใช้จ่ายใดๆเกิดขึ้น)
- ยกเลิกก่อนการเดินทาง 45-59 วัน เก็บค่าดำเนินการ 5,000 บาท + ค่าวีซ่า (ถ้ามี)
- ยกเลิกก่อนการเดินทาง 30-44 วัน หักค่ามัดจำทั้งหมด + ค่าใช้จ่ายอื่น (ถ้ามี)
- ยกเลิกก่อนการเดินทาง 15-29 วัน เก็บค่าใช้จ่าย 50% ของราคาค่าทัวร์ทั้งหมด
- ยกเลิกก่อนการเดินทางน้อยกว่า 14 วัน ขอเก็บค่าใช้จ่าย 100% ของราคาค่าทัวร์ทั้งหมด
- ผู้เดินทางที่ไม่สามารถเข้า-ออกเมืองได้ เนื่องจากการยื่นเอกสารปลอม หักค่าใช้จ่าย 100%
- **กรณีเจ็บป่วย** จนไม่สามารถเดินทางได้ จะต้องมีใบรับรองแพทย์จากโรงพยาบาลรับรองเป็นภาษาอังกฤษ ทั้งนี้ทางบริษัทขอสงวนสิทธิ์เรียกเก็บค่าใช้จ่ายตามที่เกิดขึ้นจริง
- **กรณีมีการยื่นวีซ่าแล้วถูกปฏิเสธจากสถานทูต (วีซ่าไม่ผ่าน)** ทางบริษัทจะทำการเก็บค่าใช้จ่ายตามที่เกิดขึ้นจริง เช่น ค่าวีซ่าและค่าบริการยื่นวีซ่า ค่ามัดจำตัวเครื่องบินหรือค่าตัวเครื่องบิน ค่ายกเลิกล่าช้าจากทางโรงแรม เป็นต้น

## รายละเอียดเงื่อนไขเพิ่มเติม

1. เมื่อท่านได้ชำระเงินมัดจำหรือทั้งหมดไม่ว่าจะเป็นการชำระผ่านตัวแทนของบริษัทหรือชำระโดยตรงกับทางบริษัทจะถือว่าท่านรับทราบและยอมรับเงื่อนไขต่างๆ ของบริษัทฯ ที่ได้ระบุไว้โดยทั้งหมด
2. **บริษัทขอสงวนสิทธิ์เปลี่ยนแปลงราคาในกรณี** ที่ผู้เดินไม่ถึงขั้นต่ำของจำนวนที่กำหนด หรือทางบริษัทยินดีคืนเงิน โดยหักเฉพาะค่าใช้จ่ายที่เกิดขึ้นตามจริงซึ่งในกรณีนี้ทางบริษัทฯ ยินดีคืนเงิน ภายใน 3 วันทำการ หรือข้อเสนอทัวร์อื่นให้ถ้าต้องการ
3. **กรณีที่ลูกค้ายกเลิกการเดินทาง** และมีการคืนมัดจำตามเงื่อนไขทางบริษัทจะดำเนินการคืนเงินภายใน 14 วัน
4. **กรณีที่ท่านสละสิทธิ์การใช้บริการใด ๆ** เนื่องจากรายการทัวร์นี้เป็นแบบเหมาจ่าย และชำระเงินล่วงหน้าเบ็ดเสร็จ กับบริษัทตัวแทนในต่างประเทศ ทางบริษัทขอสงวนสิทธิ์ไม่คืนเงินในทุกกรณี ยกเว้นท่านได้ทำการตกลง หรือ แจ้งให้ทราบก่อนการเดินทาง
5. **กรณีสถานที่ท่องเที่ยวใด ๆ ที่ระบุในโปรแกรมปิดทำการ** เนื่องจากโปรแกรมทัวร์เป็นการเสนอขายล่วงหน้า บริษัทฯขอสงวนสิทธิ์ในการเปลี่ยนแปลงการพาเข้าชม โดยจะจัดหาสถานที่ท่องเที่ยวอื่น ๆ เพื่อทดแทนเป็นลำดับแรก หรือคืนค่าเข้าชมแก่คณะผู้เดินทางแทน
6. **การเปลี่ยนแปลงรายการรายละเอียดท่องเที่ยวบางประการ** บริษัทฯ ขอสงวนสิทธิ์ในกรณีที่เกิดเหตุจำเป็นสุดวิสัย อาทิ การล่าช้าของสายการบิน การนัดหยุดงาน การประท้วง ภัยธรรมชาติ การก่อจลาจล อุบัติเหตุ ปัญหา การจราจร ฯลฯ ทั้งนี้จะคำนึงและรักษาผลประโยชน์ของผู้เดินทางไว้ให้ได้มากที่สุด



7. **กรณีท่านถูกปฏิเสธเข้า / ออก เมือง** จากด่านตรวจคนเข้า/ออกเมือง บริษัทฯ จะไม่รับผิดชอบค่าใช้จ่ายที่เกิดขึ้น และจะไม่คืนเงินค่าทัวร์ที่ท่านชำระมาแล้ว หากท่านถูกปฏิเสธการเข้าเมือง อันเนื่องจากการกระทำที่ส่อไปในทาง ผิดกฎหมาย หรือการหลบหนีเข้าเมือง
8. **ในกรณีที่ท่านจะใช้หนังสือเดินทางราชการ** (เล่มสีน้ำเงิน) เดินทางกับคณะ บริษัทฯ สงวนสิทธิ์ที่จะไม่รับผิดชอบต่อ บริษัทฯ หากท่านถูกปฏิเสธการเข้าหรือออกนอกประเทศใดประเทศหนึ่ง เพราะโดยปกตินักท่องเที่ยวใช้หนังสือเดินทาง บุคคลธรรมดาเล่มสีเลือดหมู
9. **การจองที่นั่ง LONG LEG** หรือที่นั่งบริเวณทางออกฉุกเฉิน จะต้องเป็นผู้โดยสารที่มีคุณสมบัติตามที่สายการบิน กำหนด เช่น ต้องสามารถสื่อสารภาษาอังกฤษได้ ไม่มีปัญหาด้านสุขภาพ สามารถช่วยเหลือผู้อื่นได้อย่างรวดเร็ว ในกรณีเกิดเหตุฉุกเฉินและอำนาจในการให้ที่นั่ง LONG LEG ขึ้นอยู่กับทางเจ้าหน้าที่สายการบินตอนเวลาที่เช็คอิน เท่านั้น
10. **โรงแรมที่พัก** มาตรฐานที่พักตามที่ระบุในรายการ เป็นมาตรฐานท้องถิ่นของแต่ละประเทศ ซึ่งอาจมีความแตกต่าง จากระดับสากล (ขอสงวนสิทธิ์ในการย้ายเมืองเข้าพักในกรณีที่ไม่สามารถเข้าพักที่เมืองนั้น ๆ ได้ เช่น ติตงาน นิทรรศการ งานแสดงสินค้า งานประชุม เหตุสุดวิสัยต่างๆ สำหรับ ห้องพัก 3 ท่าน (Tripple room) อาจจะมี การจัดเป็น 2 เตียง และ โซฟาเบรด หรือ อาจไม่สามารถจัดห้องที่พักแบบ 3 เตียงได้ และการขอห้องพักติดกัน อาจจะทำให้ท่านไม่ได้ตามที่ต้องการ ซึ่งมักมีความแตกต่างกัน ซึ่งขึ้นอยู่กับการออกแบบของแต่ละโรงแรม
11. **กรณีเดินทางโดยลูกค้าจัดการตัวเครื่องบินเอง (Land Only)** ในกรณีลูกค้าดำเนินการเรื่องตัวเครื่องบินเองและมาเที่ยวร่วมกับคณะ (Join Tour) ลูกค้าต้องดำเนินการมาพบ คณะทัวร์ด้วยตัวเอง และต้องรับผิดชอบค่าใช้จ่ายในการมาพบคณะใหญ่ด้วยตัวเอง รวมถึงหากกรณีเที่ยวบิน ของคณะใหญ่เกิดความล่าช้าหรือยกเลิกเที่ยวบินอันด้วยสาเหตุใดๆก็ตาม
12. **ตัวเครื่องบิน**
  - a. ในการเดินทางเป็นหมู่คณะผู้โดยสารจะต้องเดินทางไป-กลับ หากท่านต้องการเลื่อนวันเดินทางกลับ ท่านจะต้องชำระ ค่าใช้จ่ายส่วนต่างที่สายการบินเรียกเก็บโดยสายการบิน เป็นผู้กำหนด ซึ่งทางบริษัทฯ ไม่สามารถเข้าไปแทรกแซงได้ และในกรณีที่ยกเลิกการเดินทาง ถ้าทางบริษัทได้ออกตัวเครื่องบินไปแล้ว ผู้เดินทางต้องรอ Refund ตามระบบของสายการบินเท่านั้น (ในกรณีที่ตัวเครื่องบินสามารถทำการ Refund ได้เท่านั้น)
  - b. ท่านที่จะออกตัวเครื่องบินภายในประเทศ โปรดแจ้งฝ่ายขายก่อนเพื่อขอคำยืนยันว่าทัวร์นั้นๆ ยืนยันการเดินทาง แน่นนอน หากท่านออกตัวภายในประเทศโดยไม่ได้รับการยืนยันจากพนักงาน แล้วทัวร์นั้นยกเลิก บริษัทฯ ไม่สามารถรับผิดชอบต่อค่าใช้จ่ายใดๆ ที่เกี่ยวข้องกับตัวเครื่องบินภายใน ประเทศได้

**กระเป๋าเล็กถือติดตัวขึ้นเครื่องบิน**

- สำหรับกระเป๋าสัมภาระที่ทางสายการบินอนุญาตให้นำขึ้นเครื่องได้ ต้องมีน้ำหนักไม่เกิน 7 กิโลกรัม และมีสัดส่วน ไม่เกิน 7.5 x 13.5 x 21.5 สำหรับหน่วยวัด “นิ้ว” (Inch) หรือ 19 x 35 x 55 สำหรับหน่วยวัด “เซนติเมตร” (Centimeter)
- กรุณาดำเนินการของมีคม ทุกชนิด ใส่ในกระเป๋าใบเล็กที่จะถือขึ้นเครื่องบิน เช่น มีดพับ กรรไกรตัดเล็บทุกชนิด ตะไบเล็บ เป็นต้น **กรุณาใส่ในกระเป๋าเดินทางใบใหญ่** ห้ามนำติดตัวขึ้นบนเครื่องบินโดยเด็ดขาด
- วัตถุที่เป็นลักษณะของเหลว อาทิ ครีม โลชั่น น้ำหอม ยาสีฟัน เจล สเปรย์ และเหล้า เป็นต้น จะถูกทำการตรวจ อย่างละเอียดอีกครั้ง โดยจะอนุญาตให้ถือขึ้นเครื่องได้ไม่เกิน 10 ลิตร ในบรรจุภัณฑ์ละไม่เกิน 100 ml. แล้วใส่รวม เป็นที่เดียวกันในถุงใสพร้อมที่จะแสดงต่อเจ้าหน้าที่รักษาความปลอดภัยตามมาตรการองค์การการบินพลเรือนระหว่างประเทศ ( ICAO )
- หากท่านซื้อสินค้าปลอดภาษีจากสนามบิน จะต้องปิดผนึกถุงโดยระบุ วันเดินทาง เที่ยวบิน จึงสามารถนำขึ้น เครื่องได้ และห้ามมีร่องรอยการเปิดปากถุงโดยเด็ดขาด

**สัมภาระและค่าพนักงานยกสัมภาระ**

- สำหรับน้ำหนักของสัมภาระที่ทางสายการบินอนุญาตให้โหลดใต้ท้องเครื่องบิน คือ 30 กิโลกรัม (สำหรับ ผู้โดยสาร ชั้นประหยัด/ Economy Class Passenger ซึ่งขึ้นกับแต่ละสายการบิน) การเรียกเก็บค่าระวางน้ำหนักเพิ่ม เป็นสิทธิของสายการบินที่ท่านไม่อาจปฏิเสธได้ หาก น้ำหนักกระเป๋าเดินทางเกินกว่าที่สายการบินกำหนด
- ในบางรายการทัวร์ ที่ต้องบินด้วยสายการบินภายในประเทศ น้ำหนักของกระเป๋าอาจจะถูกกำหนด ให้ต่ำกว่ามาตรฐานได้ ทั้งนี้ขึ้นอยู่กับข้อกำหนดของแต่ละสายการบิน บริษัทขอสงวนสิทธิไม่รับภาระความรับผิดชอบ ค่าใช้จ่ายในน้ำหนักส่วนเกิน
- กระเป๋าและสัมภาระที่มีล้อเลื่อนและมีขนาดใหญ่เกินไป ไม่เหมาะกับการเป็นกระเป๋าถือขึ้นเครื่องบิน (Hand carry)
- ของมีค่าทุกชนิด **ขอแนะนำไม่ควรใส่เข้าไปในกระเป๋าใบใหญ่ที่เช็คอินกับเครื่อง** เพราะหากเกิดการสูญหายสายการบินจะรับผิดชอบชดใช้ตามกฎหมายของสายการบินนั้น ๆ หรือสูงสุดตามกฎหมายข้อบังคับของ ไออาต้าเท่านั้น ซึ่งจะชดใช้ให้ประมาณ กิโลกรัมละ 20 USD คุณด้วยน้ำหนักกระเป๋าจริง ทั้งนี้จะชดเชยสูงสุดไม่เกิน USD 400 กรณีเดินทางชั้นธรรมดา (Economy) หรือ USD 600 กรณีเดินทางชั้นธุรกิจ (Business) ดังนั้นจึงไม่แนะนำให้โหลดของมีค่าทุกประเภทลงกระเป๋าใบใหญ่
- กรณีกระเป๋าใบใหญ่เกิดการสูญหายระหว่างการท่องเที่ยว (**ระหว่างทัวร์ ไม่ใช่ระหว่างบิน**) โดยปกติประกันภัยการ เดินทางที่บริษัททัวร์ได้จัดทำให้ลูกค้าจะไม่ครอบคลุมค่าชดเชยในกรณีกระเป๋าใบใหญ่สูญหาย ทุกท่านต้องดูแล และระวังทรัพย์สินส่วนตัวของท่าน
- กรณีกระเป๋าใบเล็ก (Hand Carry) เกิดการสูญหาย บริษัทฯ ไม่สามารถรับผิดชอบชดเชยค่าเสียหายให้ท่านได้ ดังนั้นท่านต้องระวังทรัพย์สินส่วนตัวของท่าน

\*\*\*\*\*